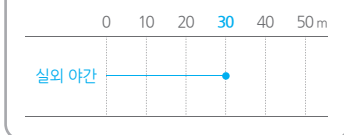


야간 컬러영상 6메가픽셀 초저조도 네트워크 적외선 반달돔 카메라

IG-V5240 (MID)



적외선 가시거리

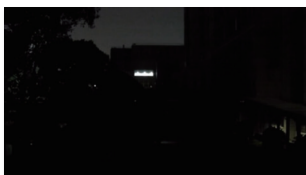


→ 제품특징

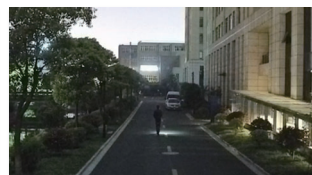
- 6메가픽셀 다크 이구아나 센서
- 메가픽셀 모터라이즈 렌즈 f=2.7~12.0mm
- 하이퍼워 적외선 LED 4개 (가시거리 : 최대 30미터)
- 디지털 노이즈 제거 (3D DNR)
- 광역 역광 보정 (WDR)
- 3072x2048 고해상도, 20fps 영상 전송
- H.265 / H.264 / MJPEG
- 트리플 스트림
- CBR/VBR/Smart Rate Control 방식
- ONVIF 지원
- PoE 지원
- 마이크로 SD/SDHC 메모리 슬롯
- IP67 방진방수
- IK10 충격보호

→ 초저조도 야간컬러

낮은 조명 환경에서도 선명한 컬러 영상을 제공합니다.



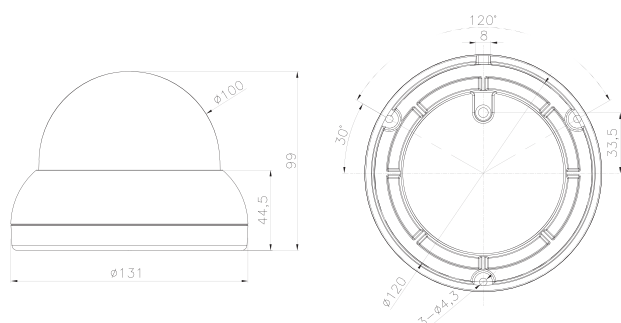
[일반 저조도]



[초저조도 야간컬러]

→ 외관도

단위 : mm



→ 주요사양

IG-V5240 (MID)		
카메라	촬영 소자	6메가픽셀 다크 이구아나 이미지 센서
	총 화소수	3096(H) x 2218(V) = 6.87M (Pixels)
	유효 화소수	3096(H) x 2202(V) = 6.82M (Pixels)
	주사 방식	프로그레시브 스캔
	신호대 잡음비	50dB 또는 그 이상
	최저조도	0Lux (IR LED On)
	렌즈	메가픽셀 모터라이즈 렌즈 f=2.7~12.0mm
	화각	104.2°(H) / 55.4°(V) / 124.1°(D)
	IR LED	하이퍼워 적외선 LED 4개 (가시거리 : 30m)
	전자 셔터 속도	1/30 ~ 1/10,000sec.
영상	영상 설정	주야간 모드 (Auto, Color, B/W) / 광역 역광 보정 (WDR) / 노이즈 제거 (3D) 등 효과 : 색상 / 선명도 / 화면 반전 등
	압축 형식	H.265 / H.264 / MJPEG
	해상도	최대 3072x2048
	스트림	1st H.264 / 3072x1728 / 30fps / 8M
		2nd H.264 / 640x360 / 15fps / 1M
		3rd MJPEG / 640x360 / 5fps
네트워크	비트 레이트 제어	500,000 ~ 16,000,000 bits/s
	비트 레이트 종류	CBR / VBR / Smart Rate Control
네트워크	프로토콜	HTTP, HTTPS, FTP, SMTP, UPnP, DNS, DDNS, NTP, RTSP, TCP, UDP, ICMP, DHCP
	보안 방식	패스워드, 사용자 로그인, HTTPS 암호화
	알람 동작	움직임 감지 (12x12 블록)
	이벤트 알람	FTP 업로드, 이메일, TCP
	원격 어플리케이션	웹뷰어, 모바일 뷰어, CMS, IP 인스톨러
	최대 접속자	8
	API	CGI 인터페이스 도큐먼트, ActiveX 인터페이스 (ocx(dll)+도큐먼트)
인터페이스	이더넷	RJ-45 (10/100 Base-T)
	영상 출력	CVBS : 1.0Vp-p/75Ω
	음성 입력/출력	입력 : 1 / 출력 : 1
	알람 입력/출력	입력 : 1 / 출력 : 1
	리셋 버튼	1 (공장 초기화)
	메모리 슬롯	마이크로 SD/SDHC
	일반	동작 온도 -10°C ~ 50°C
일반	보관 온도	-20°C ~ 60°C
	동작 습도	10% ~ 90%
	보관 습도	10% ~ 90%
	사용 전원	DC 12V / 1.5A, PoE (IEEE 802.3af 호환)
	소비 전력	최대 7.2W
	방진방수	IP67
	충격보호	IK10
크기	크기	131(Ø) x 99(H)mm
	무게	730g

■ 표기된 이미지나 사양은 제품성능 개선을 위하여 예고없이 변경될 수 있습니다.