

## 2.4메가픽셀 1080P 아날로그 HD 가변렌즈 반달돔 카메라

# WAVV-210D

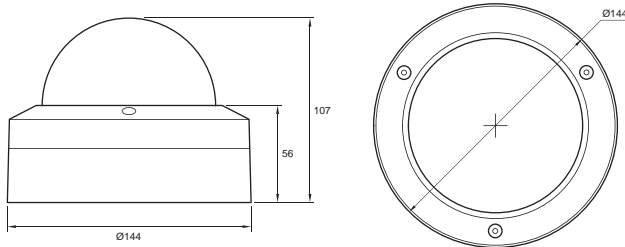


### → 제품특징

- 1/2.8" 2.4메가픽셀 CMOS 이미지 센서
- 1080P 고해상도
- 1000TV본의 고화질 AHD 카메라
- 메가픽셀 가변렌즈 f=2.8~12.0mm
- 디지털 노이즈 제거 (2D+3D DNR)
- 역광 보정 기능 (D-WDR)
- 야간 저조도 0.0008룩스
- Sens-up (30배)
- 실외/실내 화이트 밸런스 조정 기능 (AWB)
- 안개 보정 기능 (Defog)
- 렌즈 음영 보정 기능 (LSC)
- 픽셀 결함 보정 기능 (DPC)
- 동작 탐지
- 사생활 보호 기능
- NTSC/PAL 변환 가능
- 아날로그 CVBS 영상 출력
- 사용자 메뉴 설정 기능 (OSD)
- DC 12V 사용, BNC/DC 단자
- IP67 방진방수

### → 외관도

단위 : mm



### → 주요사양

WAVV-210D	
촬영 소자	1/2.8" 2.4메가픽셀 CMOS 이미지 센서
총 화소수	2000(H) x 1241(V)
유효 화소수	1984(H) x 1225(V)
주사 방식	프로그래시브
해상도	1080P / 최대 1000TV본
영상 출력	아날로그 HD : 1080P 아날로그 CVBS : 1280H NTSC/PAL
신호대 잡음비	50dB 이상 (AGC Off)
최저조도	Color : 1.0Lux / BW : 0.5Lux / Color DSS : 0.002Lux / BW DSS : 0.0008Lux
렌즈	메가픽셀 가변렌즈 f=2.8~12.0mm
전자셔터 속도	Auto / Manual (1/50(60) ~ 1/50,000sec)
Sens-up	2배 ~ 30배
화이트 밸런스	ATW / AWC / Indoor / Outdoor / Manual / AWB
자동 이득 제어 (AGC)	0 ~ 15
역광 보정	Off / BLC / HSBLC
D-WDR	On / Off / Auto
주/야간 모드	Auto / Color / BW / EXT
디지털 노이즈 제거 (DNR)	Off / Low / Middle / High
렌즈 보정 (LSC)	On / Off
픽셀 보정 (DPC)	Live DPC / White DPC / Black DPC
안개 보정	Off / Auto
밝기	0 ~ 100
선명도 조절	0 ~ 10
프라이버시	Off / On (4 구역)
동작 탐지	Off / On (4 구역)
화면 반전	Off / Mirror / V-Flip / Rotate
동작 온도	-10°C ~ +50°C
동작 습도	30% ~ 90% RH
사용 전원	DC 12V (±10%)
소비 전력	3.6W
크기	144(φ) x 107(H)mm
무게	약 850g

■ 표기된 이미지나 사양은 제품성능 개선을 위하여 예고없이 변경될 수 있습니다.