

## 2메가픽셀 글로벌 셔터 네트워크 적외선 하우징 카메라

# IG-H2290 (MIG)



### → 제품특징

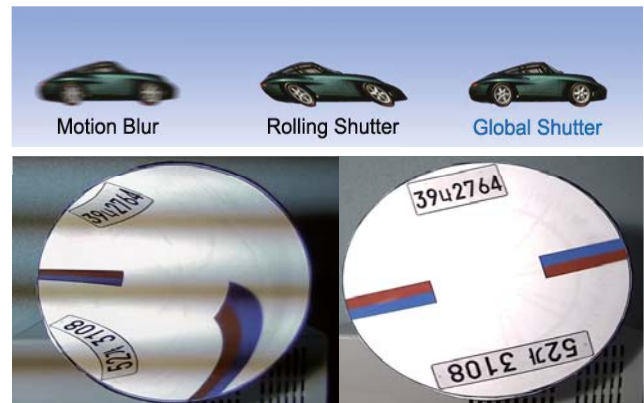
#### 카메라

- 1/1.8" 2메가픽셀 소니 글로벌 셔터 CMOS 이미지 센서
- 1920x1080p (30/25fps)
- 최저조도 0.002Lux (Color / DSS On), 0Lux (적외선 모드)
- 메가픽셀 모터라이즈 렌즈 f=12.0~40.0mm (선택 사양 : f=5.0~50.0mm)
- 하이파워 적외선 LED 8개
- 신호대 잡음비 90dB 이상
- True Day & Night (ICR)
- 역광 보정 (BLC) / 광역 역광 보정 (WDR) / 하이라이트 보정 (HLC)
- 디지털 노이즈 제거 (DNR)
- 안개 보정
- 자동 흐림 보정 (Auto Deblur)
- 지능형 움직임 감지
- 셔터 스트로브 (Shutter Strobe)
- 셔터 스피드 최고 1/30,000초
- 디지털 슬로우 셔터
- RS-485 (Pelco-D & Pelco-P)
- CVBS 아날로그 출력 지원
- 센서 1개 입력 & 알람 1개 출력
- 음성 입력 & 출력
- 이더넷 네트워크 인터페이스
- PoE (선택 사양)
- IP66 방진방수

#### 네트워크

- H.264 & MJPEG
- 최대 60fps@1920x1080 해상도
- 다양한 압축 레벨 지원
- 라이브 캐스팅 최대 60fps@1920x1080 지원
- 트리플 스트리밍 지원
- 양방향 실시간 오디오 지원
- 편리한 알람 관리
- 유동 IP 지원
- 다양한 네트워크 프로토콜 지원
- SDK 지원
- ONVIF, PSIA 프로토콜 지원

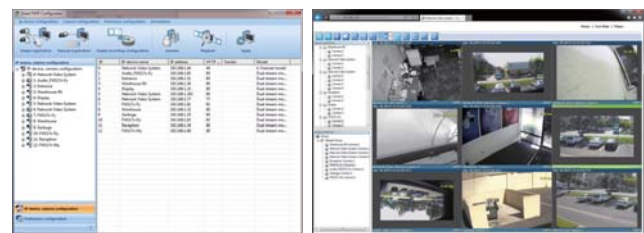
### → 글로벌 셔터



[롤링 셔터]

[글로벌 셔터]

### → GUI

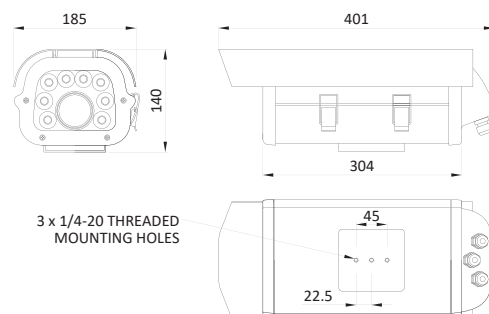


[IP Finder]

[CMS]

### → 외관도

단위 : mm



→ 주요사양

IG-H2290 (MIG)			
카메라	촬영 소자		1/1.8" 소니 글로벌 셔터 CMOS 이미지 센서
	주사 방식		프로그래시브 스캔
	해상도	디지털	1920x1080p (30/25fps), 1920x1080i (60/50fps), 1280x720p (60/50, 30/25fps)
		아날로그	700TVL
	최저조도		Color : 0.5Lux / BW : 0.1Lux / DSS Color : 0.002Lux / DSS BW : 0.001Lux / IR On : 0Lux
	렌즈		메가픽셀 모터라이즈 렌즈 f=12.0~40.0mm (선택 사양 : f=5.0~50.0mm)
	IR LED		하이파워 적외선 LED 8개
	신호대 잡음비		90dB 이상
	화이트 밸런스		AWB / Manual / Push / AWB-EXT (Manual : Red, Blue Gain 조절)
	색 온도		1,800K ~ 10,000K
	ATW		Indoor / Outdoor
	주야간 모드		Auto / Day / Night / CDS / EXT-H / EXT-L
	이미지 모드		Sharpness / Color Gain / DIS / Gamma
	이미지 반전		Off / H / V / H-V Flip
	이미지 명암 보정		On / Off
	감마		LCD / CRT / User (0.45 ~ 0.75)
	역광 보정		Off / BLC / WDR / HLC
	디지털 노이즈 제거		Low / Middle / High
	자능형 움직임 감지		On / Off
	안개 보정		Off / 1 ~ 3
	적외선 스트로브 신호		셔터 스트로브
	디지털 줌		x32
	자동 노출 모드		Auto (Normal/Deblur) / Manual / Flickerless
	자동 이득 제어		0 ~ 10
	셔터 속도	60Hz 시스템	1/30, 1/60, 1/100, 1/120, 1/250, 1/700, 1/1000, 1/1600, 1/2500, 1/5000, 1/7000, 1/10000, 1/30000
		50Hz 시스템	1/25, 1/50, 1/100, 1/250, 1/700, 1/1000, 1/1600, 1/2500, 1/5000, 1/7000, 1/10000, 1/30000
	디지털 슬로우 셔터		Off / x2 ~ x32
	영상 출력	HD	IP
		아날로그 SD	CVBS
	프로토콜		Pelco-D / Pelco-P
	전송 속도		2,400 ~ 115,200
	OSD		영어
	센서 입력		1 입력, 포토커플러 방식
	알람 출력		1 출력, 릴레이 출력, 최대 부하 DC 24V/1.0A 또는 AC 125V/0.5A
	음성 입력/출력		모노, 라인 입력/출력
	네트워크 인터페이스		이더넷 10/100 Base-T (RJ-45)
	동작 온도		-20°C ~ 60°C
	방진방수		IP66
	사용 전원		DC 12V, 3.0A (선택 사양 : PoE)
	크기		185(W) x 140(H) x 401(D)mm
	무게		3kg
네트워크	영상 압축		H.264 & M-JPEG
	음성 압축		G.711 μ-law, G.726 4bits ADPCM
	해상도		최대 Full HD (1080p60), 1920x1080, 1280x720, 640x352, 320x176
	압축 레벨		6 레벨 (Low Compression / Highest / High / Normal / Low / Lowest)
	프레임 수		최대 60FPS @ 1920x1080 해상도
	스트리밍		트립플 스트리밍
	음성 지원		양방향 실시간 오디오
	전송 설정		VBR, CBR (32Kbps ~ 12Mbps)
	알람 제어		[트리거] 영상 손실 / 영상 복구 / 움직임 감지 / 센서 입력 / 부팅 / 시리얼 / 일정 및 기타 [서비스] 이미지 버퍼링 서비스 (8Mbytes 사전-사후 알람 버퍼), FTP/이메일 알람 서비스
	유동 IP 지원		전용 유동 IP 서비스 (www.ipcctvdns.com)
	보안		실시간 전송, PTZ, 알람 출력, 음성에 대한 비밀번호 설정
	소프트웨어 (IE)		웹브라우저를 통한 실시간 영상, 음성 전송 및 PTZ 제어 (최소 PC 요구사항 : Windows XP, 2000, Vista / 인터넷익스플로러 6.x 이상 / 펜티엄4 1.6GHz 이상)
	CMS		16채널 CMS 제공 / PC NVR 지원 (최소 PC 요구사항 : Windows XP, 2000 / 펜티엄4 1.6GHz 이상 / 램 256 Mbytes 이상 / 비디오 메모리 64 Mbytes 이상)
	프로토콜		HTTP, TCP/UDP/IP, ARP, ICMP, RTP/RTSP, 멀티캐스트, 텔넷, FTP, PPPoE, SMTP (E-Mail), DHCP, NTP, uPNP 등 / ONVIF, PSIA 지원
	SDK		Open HTTP API, ActiveX for Live-Cast with Audio and PTZ
	설치 및 관리		구성 : 설치 마법사, HTTP, 텔넷 및 콘솔 퍼웨어 업그레이드 : HTTP, 텔넷+FTP
	기타		영상과 함께 시리얼 입력 데이터 전송, 다른 시간대역 지원, NTP 서버와 사용자 인증 데이터 및 시간 동기화, 최대 16개 클라이언트와 실시간 전송 연결

■ 표기된 이미지나 사양은 제품성능 개선을 위하여 예고없이 변경될 수 있습니다.