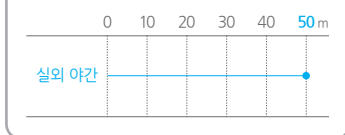


야간 칼라영상 5메가픽셀 5배줌 저조도 네트워크 적외선 볼렛 카메라 IG-UI051 (MINP04)



적외선 가시거리

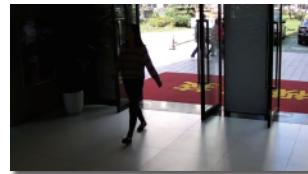


→ 제품특징

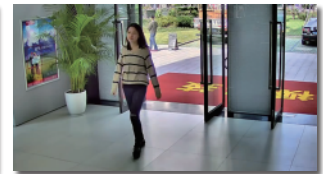
- 1/2.7" 5메가픽셀 프로그래시브 CMOS 이미지 센서
- 메가픽셀 모터라이즈 렌즈 f=2.8~12mm
- 저조도 야간 칼라 영상 지원
- 스마트 IR 지원
- 야간 적외선 가시거리 최대 50미터
- 5MP (2592x1944) 해상도 실시간 20프레임 전송
- 디지털 노이즈 제거 (2D/3D DNR)
- 광역 역광 보정 (WDR, 최대 120dB)
- 디지털 안개 보정
- 관심 영역 설정 지원 (ROI)
- Ultra 265 / H.265 / H.264 / MJPEG
- 트리플 스트림
- 알람 입력/출력 (1입력 / 1출력)
- ONVIF 호환
- 사용자 OSD 설정 지원
- 마이크로 SD 메모리 (최대 256GB)
- DC 12V, PoE 지원
- 서지보호 6KV
- IP67 방진방수

→ 120dB WDR

강한 역광 환경에서 과도한 노출을 방지하고 선명한 영상 품질을 제공합니다.



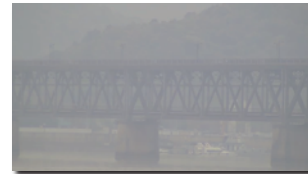
[WDR Off]



[WDR On]

→ 안개보정

안개, 황사 등의 기상 악화로 왜곡된 영상을 보정하여 선명한 영상을 제공합니다.



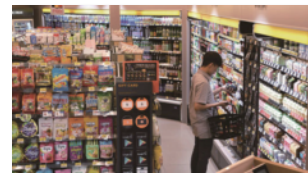
[Defog Off]



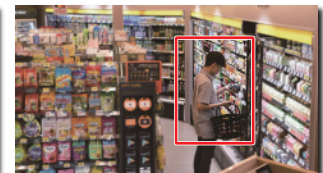
[Defog On]

→ ROI

대역폭이 불충분할 경우, 설정된 영역에 대한 화질을 우선적으로 보장합니다.



[ROI Off]



[ROI On]

→ 주요사양

IG-UI051 (MINP04)

카메라	촬영 소자	1/2.7" 5메가픽셀 프로그래시브 CMOS 이미지 센서
	주사 방식	프로그래시브 스캔
	신호대 잡음비	> 56dB
	최저조도	0.003Lux (Color) / 0Lux (IR On)
	렌즈	메가픽셀 모터라이즈 렌즈 f=2.8~12mm
	화각	93.38° (Wide) ~ 28.56° (Tele)
	적외선 범위	최대 50m
	전자셔터 속도	Auto / Manual, 1 ~ 1/100,000sec.
	주야간 모드	적외선 차단 필터 자동 전환 (ICR)
	광역 역광 보정 (WDR)	120dB
	디지털 노이즈 제거	2D/3D DNR
	스마트 IR	지원
	파장	850nm
	IR On/Off	Auto/Manual
	화이트 밸런스	Auto/Outdoor/Fine Tune/Sodium Lamp/Locked/Auto2
	디지털 노이즈 제거	2D/3D DNR
	플립	Normal/Vertical/Horizontal/180°
	HLC / BLC	지원
	안개 보정	Digital Defog
영상	영상 압축	Ultra 265, H.265, H.264, MJPEG
	프레임 레이트	메인 스트림 Main Stream: 5MP (2592*1944), Max 20fps; 4MP (2560*1440), Max 30fps; 3MP (2304*1296), Max 30fps; 1080P (1920*1080), Max 30fps;
		서브 스트림 Sub Stream: 4CIF (704*576), Max 30fps;
		서드 스트림 Third Stream: CIF (352*288), Max 30fps
	비트레이트	128 Kbps~16 Mbps
	OSD	최대 4개 구역
	프라이버시	최대 4개 구역
	관심 영역 설정 (ROI)	최대 2개 구역
음성	음성 압축	G.711
	샘플링 레이트	8KHZ
네트워크	프로토콜	IPv4, IGMP, ICMP, ARP, TCP, UDP, DHCP, RTP, RTSP, RTCP, DNS, DDNS, NTP, FTP, UPnP, HTTP, HTTPS, SMTP, SSL
	호환 프로토콜	ONVIF (Profile S, Profile G) / API
	웹브라우저	인터넷 익스플로러 / 크롬 / 파이어폭스 / 엣지 / 사파리
	저장 매체	마이크로 SD 메모리 (최대 256GB)
인터페이스	음성 입력/출력	Input: impedance 35kΩ; amplitude 2V [p-p] Output: impedance 600Ω; amplitude 2V [p-p]
	알람 입력/출력	1 입력 / 1 출력
	네트워크	1 RJ45 10M/100M Base-TX 이더넷
일반	동작 온도	-30°C ~ 60°C
	동작 습도	0% ~ 95% RH (비응축)
	사용 전원	DC 12V (±25%) / PoE (IEEE802.3af)
	소비 전력	최대 9.5W
	서지보호	6KV
	방진방수	IP67
	크기	86.4(W) x 75.6(H) x 240.3(D)mm
	무게	1.0kg

■ 표기된 이미지나 사양은 제품성능 개선을 위하여 예고없이 변경될 수 있습니다.

→ 외관도

단위 : mm

