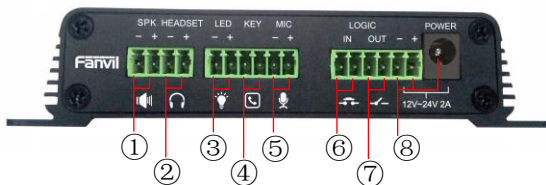
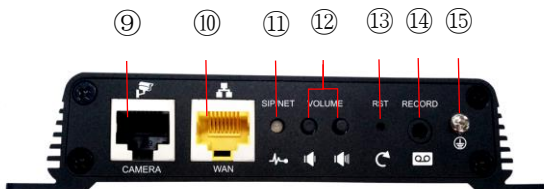




PA2

포트 정의 및 설명





- ① **SPK (스피커 출력 단자):** 최고 출력은 입력 전압에 따라 달라집니다. 4 Ω 스피커 권장, POE/8W, 12V/10W, 18V/20W, 24V/30W. 높은 임피던스 스피커에서는 출력이 더욱 낮아집니다. 권장 AWG(American Wire Gauge): 18AWG 또는 더 굵은 지름
- ② **HEADSET (헤드셋 출력단자):** 외부 헤드셋 연결 또는 스피커 연결이 가능한 스피커 음성 출력단자
- ③ **LED 단자 :** 5 볼트 출력이 나오는 단자입니다. LED와 연결하여 네트워크 상태, 콜 상태, 등록 상태 등을 표시합니다.
- ④ **KEY (기능 키 단자):** 스위치를 연결할 수 있으며 연결 후 설정화면에서 전화번호 혹은 IP 주소를 입력하면 사용이 가능합니다.
- ⑤ **MIC (마이크 단자):** 감도: -38dB, Bias 전압 : 2.2V, 전기 콘덴서 마이크 사용하셔야 합니다. 마이크 사용시 신호 전달 케이블은 실드처리가 된 것을 사용하시기를 권장합니다. 간섭을 줄이기 위해서 케이블의 그라운드 선은 제품의 반대편에 있는 Ground Screw에 연결하는 것을 권장합니다.
- ⑥ **LOGIC IN interface (스위치 입력 단자):** 스위치 연결 후 설정화면에서 연결 관련 설정을 해야합니다.
- ⑦ **LOGIC OUT interface (스위치 출력 단자):** Logic IN interface에 대응하는 기능입니다. 장치 Security 설정 페이지에서 경광등, 도어락과 같은 장치를 제어할 수 있습니다.
- ⑧ **Power input interface (전원 입력 단자):** 12V ~ 24V 2A 입력단자, 입력 단자의 전원 입력은 앰프의 최대 출력치와 연동됩니다. 제품 사용설명서 참조바랍니다.
- ⑨ **Camera interface (카메라 단자):** 표준 RJ45 포트이며, 카메라 연결시에는 CAT5 or 5E 케이블 사용을 추천합니다.
- ⑩ **Ethernet interface (이더넷 단자):** WAN 포트, RJ45, 10/100M, POE 입력지원
- ⑪ **Registration/Network (등록/네트워크) LED:** 콜 상황, 네트워크 상태, SIP 등록 상태를 표시하는 LED입니다. 빠른 깜박임: 네트워크가 비정상이거나 SIP 등록이 해제되었음. 느린 깜박임: 콜 상태 알림. 점등: SIP 등록 완료상태.

- ⑫ **Volume control key (볼륨 조절키):** 링톤을 조절합니다. 발신통화 볼륨 조절, 방송시 방송 볼륨 조절이 가능합니다. 볼륨다운 버튼을 오랫동안 누르면 스피커를 통해서 IP 주소를 알려줍니다. 볼륨업 버튼을 오랫동안 누르면 IP 주소 획득 모드를 변경할 수 있습니다. (도어폰 검색 방법 3 참조)
- ⑬ **Restore factory key (공장초기화 키):** 이 키를 3 초간 누르시면 장비가 공장 출고시 설정으로 초기화 됩니다.
- ⑭ **Recording output interface (녹음 출력 단자):** 음성 통화시 발신자및 수신자의 음성이 동시에 출력됩니다. 컴퓨터 또는 외부장비를 연결하여 통화 내용을 저장할수 있습니다.
- ⑮ **Grounding screw (그라운드 스크류):** 그라운드 케이블(제품과 같이 제공된) 연결 스크류입니다.

1. 설치

- 1 단계: 금속 혹은 플라스틱 고정케이블(사용자임의선택)을 이용하여 장비를 설치하고자 하는 위치에 고정시킵니다.
- 2 단계: 본장비에 연결할 마이크, 스피커등등 외부장비 (POE 및 전원부 제외)를 연결합니다. 외부 장비 연결을 마무리한 후 마지막으로 그라운드 케이블 (접지선, 제품과 같이 제공됩니다) 을 외부 장비에 연결합니다.
- 3 단계: 네트워크 케이블을 연결하시고 전원 케이블을 연결합니다. 전원이 정상적으로 공급 되면 LED 상태등이 점등합니다.

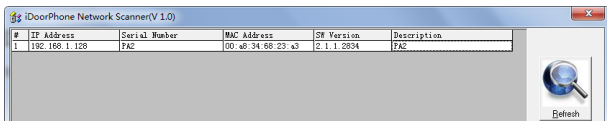
2. 도어폰 검색

아래와 같이 도어폰을 검색하는 세가지 방법이 있습니다.

방법 1:

"iDoorPhone Network Scanner"를 실행하고 "Refresh" 버튼을 누르면

네트워크 상의 도어폰과 IP 주소를 검색합니다. (www.fanvil.com 에서
다운 받을 수 있습니다.)



방법 2:

제품에 스피커를 연결합니다. 스피커를 연결한 후 볼륨 조절 키 중에 볼륨 내림키를 3 초간 누르시면 장비의 IP 주소를 스피커를 통해서 알려줍니다. 단, 제품 전원을 켜 후 30 초 이 후부터 사용 가능한 기능입니다.

방법 3:

스피커를 연결한 후 볼륨 올림키를 10 초간 누르시면 스피커는 빠른 비프음이 나옵니다. 비프음이 나온 후 다시 볼륨 조절 올림키를 세번 다시 누르고 10 초를 기다립니다. 시스템이 자동적으로 DHCP IP 주소를 설정하며 설정된 주소는 스피커를 통해 알려줍니다.

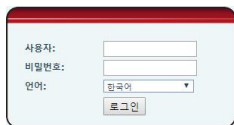
기본설정(Default Setting)			
기본 DHCP	Disabled	고정 IP 주소	192.168.1.128
IP 주소 음성 출력	볼륨 내림 키를 3 초 누름	기본 웹 포트	80

3. SIP 도어폰 설정

1 단계: 장비 설정 로그인

웹 브라우저를 열고 IP 주소(예: http://192.168.1.128)를 입력하면 로그인 화면이 열립니다.

(초기값 사용자 : admin, 비밀번호 : admin)



2 단계: SIP 계정 추가

SIP 서버주소를 설정합니다. 포트, 사용자 이름, 비밀번호, SIP 계정을 입력하고 "활성화"를 선택하고 "적용"을 클릭해서 설정을 저장합니다.



3 단계: 볼륨 설정

(스피커가 연결되어 있지 않으면 다음 장을 보세요.)

아래와 같이 각 장치 볼륨을 미리 설정할 수 있습니다. 설정 후 "적용"을 클릭하여 저장합니다.

핸즈프리볼륨 설정: 일반 통화 스피커 볼륨설정.

방송출력볼륨 설정: 서버에 저장된 음원을 스피커를 통해 출력 시 사용하는 볼륨설정.

신호 음량: 통화 링톤(수신 벨 소리) 볼륨설정.

마이크 입력볼륨 설정: 마이크 볼륨 설정.

오디오 설정	
첫 번째 코덱	G.722
세 번째 코덱	G.711U
다섯 번째 코덱	None
DTMF Payload 유형	101 (96~127)
G.729AB Payload 길이	20ms
G.722 Timestamps	160/20ms
스피커 볼륨	5 (1~9)
Broadcast 음악 볼륨	5 (1~9)
VAD 사용	<input type="checkbox"/>
두 번째 코덱	G.711A
네 번째 코덱	G.729AB
여섯 번째 코덱	None
기본 벨 유형	Type 1
음 표준	United Sts
G.723.1 Bit Rate	6.3kb/s
MIC 입력 볼륨	5 (1~9)
신호음 볼륨	4 (0~9)

4 단계: 기능키 설정

빠른 설정을 위한 아래와 같이 기능을 설정 할 수 있습니다. 설정이 끝나면 "적용"을 클릭하여 설정을 저장합니다.

유형: Hot Key

번호 1: 단축키 1 번 설정

번호 2: 단축키 2 번, 단축키 1 번으로 통화가 안될 경우 단축키 2 번으로 자동 전환됩니다.

라인: 등록된 SIP 라인

Subtype: Speed Dial

▶ 네트워크

▶ 라인

▶ 인터럽 설정

▶ 부연 설정

▶ 기능 키

기능키 설정

☐ 입력 모드를 DSS2 키로 사용

키	유형	번호 1	번호 2	라인	Subtype
DSS 키 1	Hot Key ▼	1006	1026	SIP1 ▼	Speed Dial ▼
DSS 키 2	None ▼			SIP1 ▼	Speed Dial ▼

고급 설정

핫 키 응답

Enable ▼

핫 키 끊기

Enable ▼

핫 키 다이얼 모드

주 - 보조 ▼

통화 전환 시간 10

5~50S

주간 시작 시간 06:00

00:00~23:59

주간 종료 시간 23:00

00:00~23:59

작성

5 단계: 카메라 설정

(카메라 연결하지 않으면 설정 불필요)

당사에서 제공하는 IP 카메라는 별도의 설정이 필요없습니다. 카메라 인터넷 케이블을 제품의 ⑨ RJ45 포트에 연결한 후 전원 켜고 1 분 정도 기다리시면 카메라가 자동 연결됩니다. 타사 제품 카메라의 경우 제품과 카메라를 LAN 케이블로 연결하고 아래와 같이 설정을 진행한 후 "적용"을 눌러 설정을 저장합니다.

연결 모드: External 선택, "적용" 클릭, 장비 재부팅.

사용자: 타사 카메라 로그인 사용자 이름

비밀번호: 타사 카메라 로그인 비밀번호.

IP 카메라 브랜드: 카메라 제조사 선택.

IP 주소: 카메라의 IP 주소 입력. 카메라에 제공되는 소프트웨어를 이용하여 IP 카메라의 IP 주소를 지정하고 지정된 주소를 입력합니다.

포트: 카메라 포트 번호 (기본: 554)

RTSP 정보: "적용"을 클릭하면 카메라 이미지가 정상적인지 아니면 역상 이미지인지 보여줍니다. (Internet Explorer 에서만 작동)

미리보기: VLC ActiveX 플레이어를 다운받아 설치하시고 Main Stream 또는 Sub Stream Url 을 복사하여 VLC 플레이어 입력하거나 "미리보기"를 눌러 연결된 카메라의 동영상을 확인합니다.

	기능	오디오	비디오	멀티캐스트	Action URL	시간/날짜
시스템						
네트워크						
각인						
원격 설정						
보안 설정						
기능 키						

카메라 상태	Active		
최대 방문 횟수	N/A		
마인 스트림 개수	N/A	사용	0
서브 스트림 개수	N/A	사용	0

연결 모드 설정

연결 모드 ! External ▼ 적용

IP 카메라 설정 >>

카메라 이름	ipCameraName (40 Characters)
사용자	admin
비밀번호	*****
IP 카메라 브랜드	HDKVISION ▼
IP 주소	192.168.0.3
포트	554
Main Stream Url	
Sub Stream Url	

적용

고급 설정 >>

RTSP 정보

Main Stream Url :	rtsp://admin:fanvilkr@192.168.0.3:554/ISAPI/streaming/channels/101	이리 보기
Sub Stream Url :	rtsp://admin:fanvilkr@192.168.0.3:554/ISAPI/streaming/channels/102	이리 보기

본 문서에 포함된 내용은 판발 내부 사정에 의해 예고없이 수정 혹은 변경될 수 있습니다. 본 문서의 오용 혹은 부적절한 사용으로 인하여 발생한 직접 / 간접의 사고 혹은 피해에 대하여 판발은 어떠한 법적 책임을 지지 않습니다. 자세한 제품 정보는 당사 홈페이지 (www.fanvil.com)을 참조 바랍니다.

