

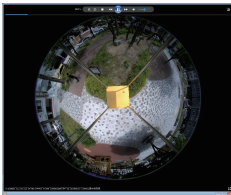
복합형 보안 통합비상관리시스템 - VIDEO

W-TOWER [VIDEO]

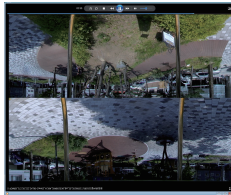


시스템의 분리와 결합 가능

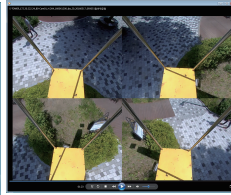
360° View Camera 분할 화면



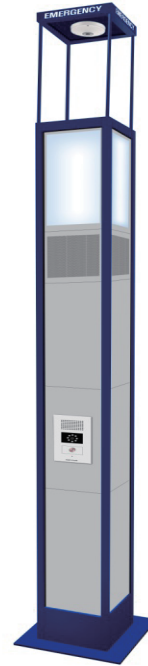
1분할



2분할



4분할



→ 제품특징

- CCTV, 방범등, 스피커, 비상벨, 영상통화 사용 가능
- 360° View 카메라
- 위급 신호 연동 및 투망 감시
- 직관적 운영 방식
- E-Map을 통한 호출자 위치 확인
- 발생하는 모든 영상, 이벤트, 통화 Log 제공
- 무선통신 방식 적용 가능
- H/W, S/W 운영 방식
- 1.14mm 고정초점 렌즈
- LED 8가지 색상 광원
- 에코캔슬러 적용 잡음 제거
- DC12V 7A, DC5V 3A + DC 24V 2.5A 전원공급장치 지원
- 전원용, 네트워크용 낙뢰보호기 (SPD)
- H.263, H.264 영상코덱
- SIP 프로토콜
- 시스템 연동 - 원격 방송 및 통화 내용 방송 기능

→ 도입의 필요성

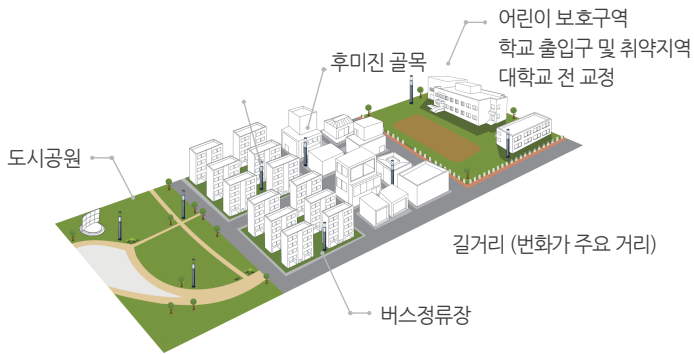
- 단순형 CCTV의 역할과 기능에는 한계가 존재
- 경찰 및 관제 인력의 부족과 한계에 즉각적 대처가 가능한 시스템 도입의 필요
- 지능형 시스템 도입에 따른 오경보의 해결 방안 필요
- 기존 방범용 CCTV POLE에 여러 기능 조합, 실용성에 대한 문제점
- 영상보안 뿐만 아니라 비상벨, 보안 등의 적극적 활용
- 시각적 측면의 중요성이 나날이 증가에 따라 그에 맞는 디자인 필요

→ 주요사양

W-TOWER [VIDEO]		
360° View Camera	촬영 소자	1/1.8형, 500만 화소
	최저조도	0.02Lux(F2.5, 30IRE)
	렌즈	1.14mm(고정초점), H 187° / V 187° / D 187°
신호등	광원	LED Cool White, Red 총 8EA
	색상	Cool White(평상시), Red(비상시), 색상 자동 변환
AMP & 스피커	AMP	40W(RMS) x 2CH
	Speaker	형식 : 360° Sound, 정격입력 : 80W (20W*4)
	시스템 연동	CCTV카메라 원격 방송 및 통화 내용 방송 기능
영상통화	EM Call Board	SIP프로토콜 기반 멀티미디어 제어보드
	카메라	광각 118°, 컬러, SD급, 연동형 White LED 내장
	스피커	Max, 3W
	콜버튼	One Touch, Push Type, IP67, Red LED
	통화 방식	핸즈프리
	잡음 제거	에코캔슬러 적용
	프로토콜	SIP (IP전화 국제규격 프로토콜)
	영상 코덱	H.263, H.264
	통합 전원공급장치	DC 12V 7A, DC 5V 3A + DC 24V 2.5A
	누전차단기 및 통합 단자대	AC220V, DC24V, DC 12V, DC5V
합체	스위칭 허브	RJ-45 5 Port, 10/100/1000Mbps
	낙뢰보호기 (SPD)	전원용, 네트워크용
	중량	약 40kg
	외형치수	300(W) x 3600(H) x 300(D)mm

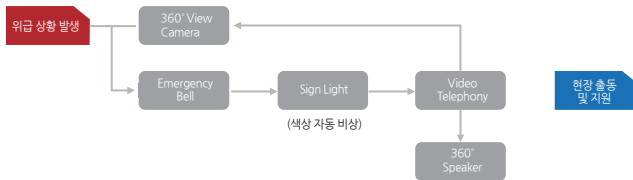
■ 표기된 이미지나 사양은 제품성능 개선을 위하여 예고없이 변경될 수 있습니다.

→ 적용분야



→ 운영방안

• 청각의 반응속도는 약 0.13초이고 시각의 반응속도는 약 0.17초라고 측정되어 청각이 시각보다 정보의 처리 속도가 빠르다는 결론이 나온다.
그만큼 CCTV 영상만으로 관제하는 것은 중요 순간을 놓칠 확률이 높아지는데 이를 해결하기 위해 W-TOWER는 비상벨과 영상, 통화의 결합을 통한 관제가 이루어짐으로 즉각적 대처가 가능하고 빠른 상황 판단 및 신변 확보에 용이하다.



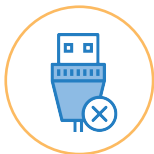
→ 특징점



미려한 외관, 자립형 설계
주변 환경에 영향을 최소화



해당 기관 문구 및
Logo 삽입 가능

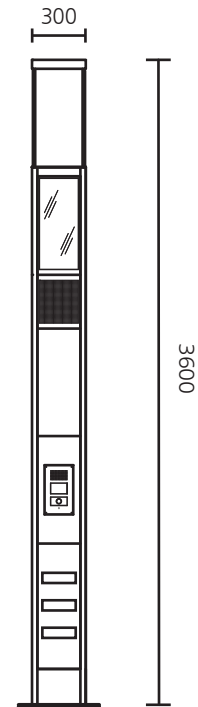


무선통식 방식 적용 가능
(Option)



NFC TAG로 홍보 글 및 안내문 표시
(Option)

→ 외관도



→ 시스템 구성도

로컬 장비

전송

상황실, 통합관제실

W-TOWER

