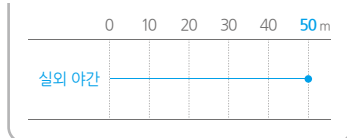


## 4메가픽셀 네트워크 적외선 PT 볼렛 카메라 IG-UI041 (FIP1)



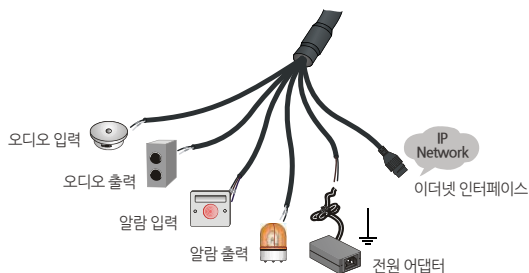
### 적외선 가시거리



### → 제품특징

- 1/3" 4메가픽셀 프로그래시브 CMOS 이미지 센서
- 메가픽셀 고정초점렌즈 f=4.0mm (선택 사양: f=6.0mm)
- 적외선 반사 방지창 적용
- 스마트 IR 지원
- 야간 적외선 가시거리 최대 50미터
- 4MP (2592x1520) 해상도 최대 20프레임 전송
- 디지털 노이즈 제거 (2D/3D DNR)
- 광역 역광 보정 (WDR, 최대 120dB)
- 디지털 안개 보정
- 관심 영역 설정 지원 (ROI)
- 행동 감지 (침입, 교차선, 움직임 감지)
- 예외 감지 (음성 감지)
- 지능형 식별 (얼굴 감지)
- 통계 분석 (피플 카운팅)
- 인증 기능 (워터마크, IP 주소 필터링, 변조 알람, 알람 입력, 알람 출력, 액세스 정책, ARP 보호, RTSP인증, 사용자 인증)
- H.265 / H.264 / MJPEG
- 트리플 스트림
- 정확도 편차 0.1° 미만의 정밀 모터 적용
- 팬 250° 회전 및 틸트 -50°~50° 작동
- 초당 15°의 팬 속도 및 초당 5°의 틸트 속도
- 400 프리셋 / 패턴을 지원
- 양방향 음성 지원 (1입력 / 1출력)
- 알람 입력/출력 (2입력 / 1출력)
- ONVIF 호환
- 사용자 OSD 설정 지원
- 32GB eMMC 내장
- DC 12V, PoE 지원
- IP66 방진방수

### → 연결도



### → 120dB WDR

강한 역광 환경에서 과도한 노출을 방지하고 선명한 영상 품질을 제공합니다.



[ WDR Off ]



[ WDR On ]

### → 안개보정

안개, 황사 등의 기상 악화로 왜곡된 영상을 보정하여 선명한 영상을 제공합니다.



[ Defog Off ]



[ Defog On ]

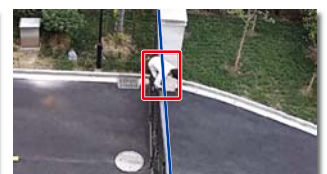
### → 스마트 기능

#### • 침입 감지



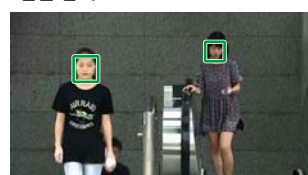
설정해 놓은 구역 안으로 들어오거나 나가는 대상을 감지합니다.

#### • 교차선 감지



설정해 놓은 경계선을 가로지르는 움직이는 대상을 감지합니다.

#### • 얼굴 감지



감지 영역을 설정한 후, 영역 안의 얼굴을 감지합니다.

#### • 피플 카운팅



설정해 놓은 경계선을 가로지르는 움직이는 대상을 감지하여 카운팅합니다.

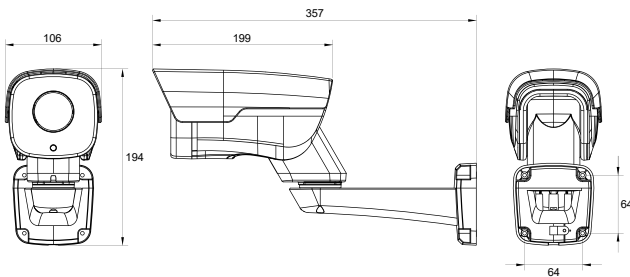
## → ROI

대역폭이 불충분할 경우, 설정된 영역에 대한 화질을 우선적으로 보장합니다.



## → 외관도

단위 : mm



## → 주요사양

IG-UI041 (FIP1)			
카메라	촬영 소자		1/3" 4메가픽셀 프로그래시브 CMOS 이미지 센서
	주사 방식		프로그래시브 스캔
	신호대 잡음비		> 55dB
	최저조도		0.03Lux (Color) / 0Lux (IR On)
	렌즈		메가픽셀 고정초점렌즈 f=4.0mm (선택 사양 : f=6.0mm)
	화각 (H)		78.9°
	적외선 범위		최대 50m
	전자셔터 속도		Auto / Manual, 1/6 ~ 1/100,000sec.
	주/야간 모드		적외선 차단 필터 자동 전환 (ICR)
	광역 역광 보정 (WDR)		120dB
	디지털 노이즈 제거		2D/3D DNR
	스마트 IR		지원
안개 보정		Digital Defog	
영상	영상 압축		H.265 / H.264 / MJPEG
	프레임 레이트	메인 스트림	4MP (2592x1520) : 최대 20fps
			4MP (2560x1440) : 최대 25fps
			3MP (2048x1520) : 최대 30fps
		서브 스트림	2MP (1920x1080) : 최대 30fps
		서드 스트림	D1 (720x576) : 최대 30fps
	하이라이트 보정 (HLC)		지원
	역광 보정 (BLC)		지원
	관심 영역 설정 (ROI)		최대 8개 구역
	프라이버시		최대 8개 구역
	움직임 감지		최대 4개 구역
	스마트	행동 감지	
예외 감지		음성 감지	
지능형 식별		얼굴 감지	
통계 분석		피플 카운팅	
인증 기능		워터마크 / IP 주소 필터링 / 변조 알람 / 알람 입력 / 알람 출력 / 액세스 정책 / ARP 보호 / RTSP 인증 / 사용자 인증	
음성	음성 압축		G.711
	양방향 오디오		지원
	샘플링 레이트		8 KHz
네트워크	프로토콜		IPv4, IGMP, ICMP, ARP, TCP, UDP, DHCP, PPPoE, RTP, RTSP, RTCP, DNS, DDNS, NTP, FTP, UPnP, HTTP, HTTPS, SMTP, 802.1x, SNMP
	호환 프로토콜		ONVIF (Profile S) / API
팬 / 틸트	팬	동작 범위	250°
		동작 속도	0.1°/sec. ~ 15°/sec. (프리셋 속도 : 15°/sec.)
	틸트	동작 범위	-50° ~ 50°
		동작 속도	0.1°/sec. ~ 5°/sec. (프리셋 속도 : 5°/sec.)
	프리셋		400
	패트roller		최대 16개, 패트roller 당 최대 32개의 프리셋 설정
저장	저장 매체		32GB eMMC 내장
인터페이스	음성 입력/출력		3.5mm 커넥터
			1 입력 : 임피던스 35kΩ / 진폭 2V[p-p]
			1 출력 : 임피던스 600Ω / 진폭 2V[p-p]
		알람 입력/출력	2 입력 / 1 출력
	네트워크	1 RJ45 10M/100M Base-TX 이더넷	
일반	동작 온도		-35℃ ~ 60℃
	동작 습도		10% ~ 95% RH (비응축)
	사용 전원		DC 12V (±25%) / PoE (IEEE802.3at)
	소비 전력		최대 17.23W
	방진방수		IP66
	크기		106(W) x 194(H) x 357(D)mm
	무게		1.16kg

■ 표기된 이미지나 사양은 제품 성능 개선을 위하여 예고없이 변경될 수 있습니다.