

영상관제시스템 운영자 메뉴얼



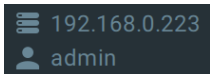
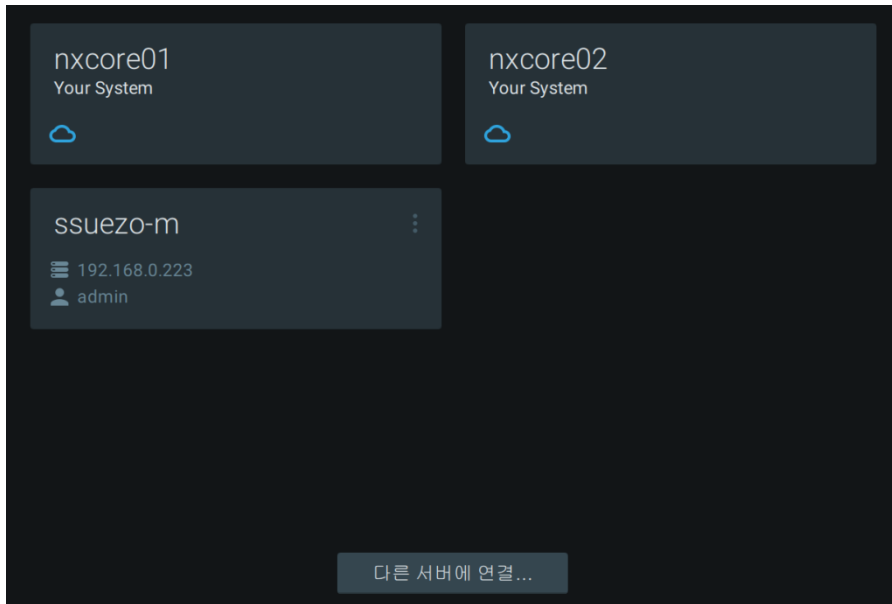
2018.08

Nx Witness 접속

바탕화면에 Nx Witness Client 아이콘을 더블클릭하여 실행.



아래와 같이 같은 네트워크에 있는 Nx Witness 서버 및 Nx 클라우드 서버를 표시합니다.

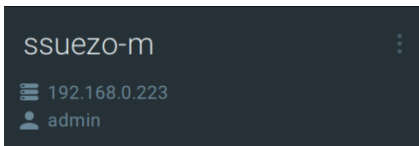


로컬 네트워크에 있는 Nx Witness Server



Nx 클라우드를 사용하여 외부에 있는 Nx Witness Server

로컬 서버를 클릭하면 Nx Witness Server에 접속

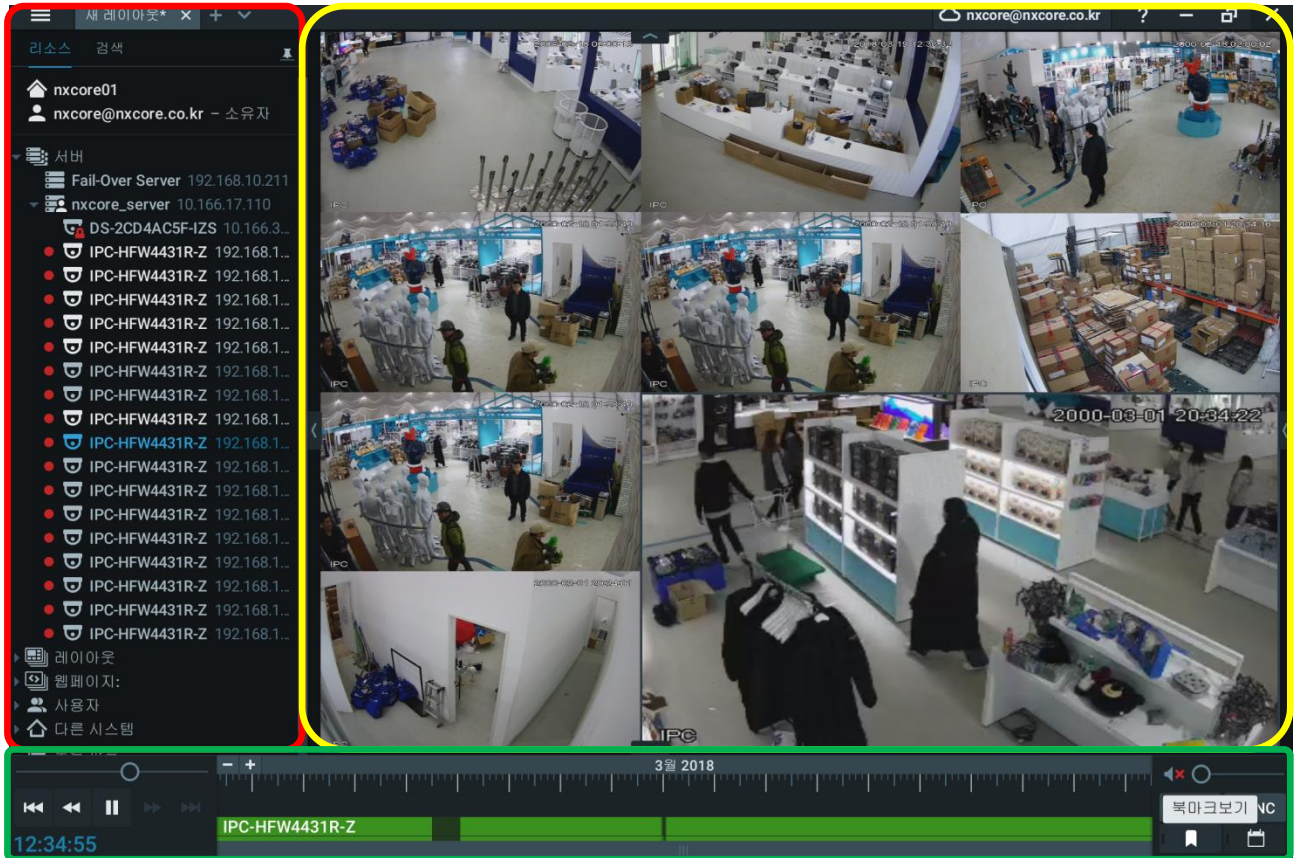


아이디 :

패스워드 :

Nx Witness 기본 화면

Nx Witness 클라이언트를 실행해서 서버에 접속하면 아래와 같은 레이아웃을 볼 수 있습니다.



 카메라 설정창

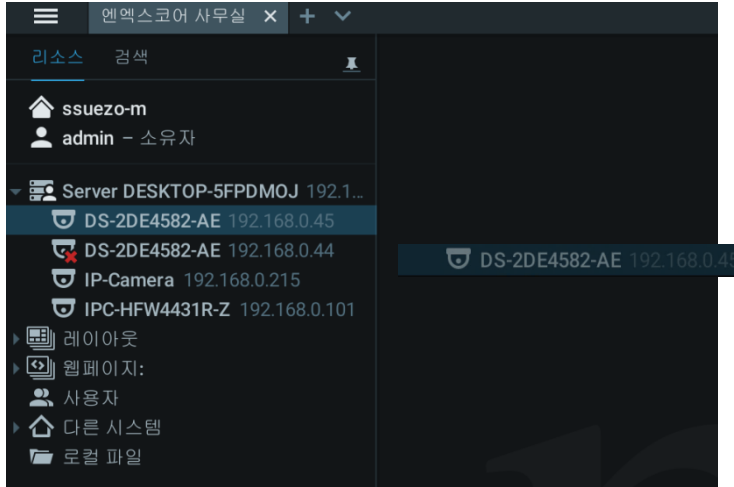
 영상 모니터링창

 녹화영상검색창

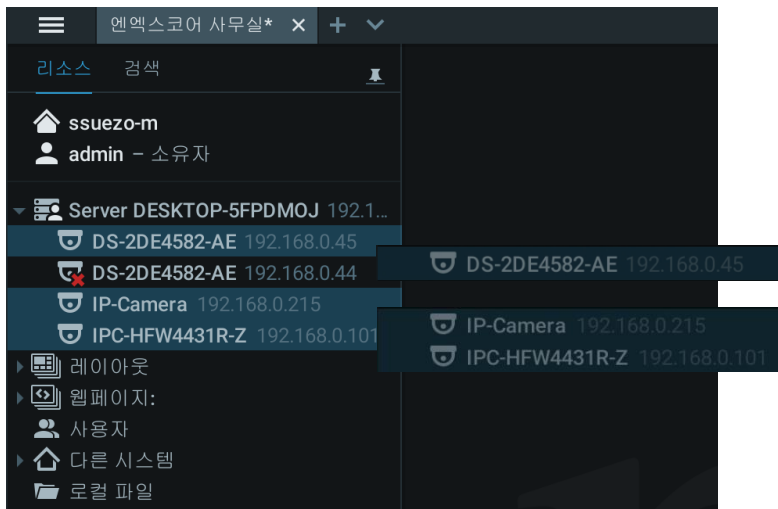
Nx Witness 설정

Nx Witness 모니터링창에 카메라 표출

1. 카메라 한 개 씩 표출 할때
 - 카메라를 더블클릭
 - 카메라를 모니터링 창에 드레그&드롭



2. 카메라 여러 개를 한꺼번에 표출 할때
 - 카메라를 Shift+ 마우스 시작과 끝 클릭 후 드레그& 드롭
 - Ctrl+ 원하는 카메라 클릭 후 드레그& 드롭



& 레이아웃 하나에서는 최대 카메라 64개를 모니터링 할 수 있습니다.
& 카메라 분류 시, 레이아웃을 이용해 층별, 혹은 VIP가 자주 이용하는 경로
카메라 레이아웃을 만들어 관리하시면 편합니다.


Nx server 메뉴

카메라 영상 이름 변경

카메라 설정창에서 해당 카메라를 마우스 오른쪽 버튼을 클릭하고 “이름변경”을 선택



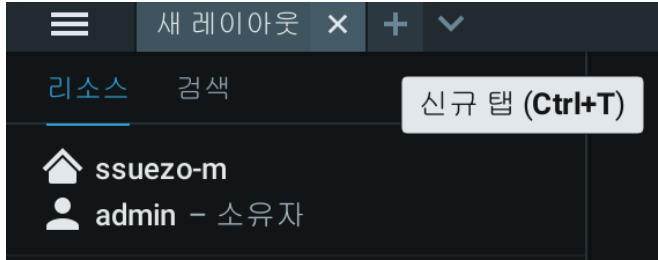
해당 카메라 이름에 커서가 활성화되고 원하는 이름 삽입하면 변경 완료

 엔엑스큐

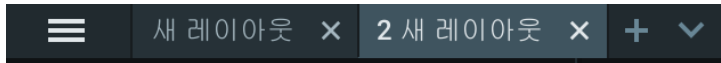
* 서버이름 변경도 위와 동일하게 진행하면 됩니다.

Nx Witness 설정

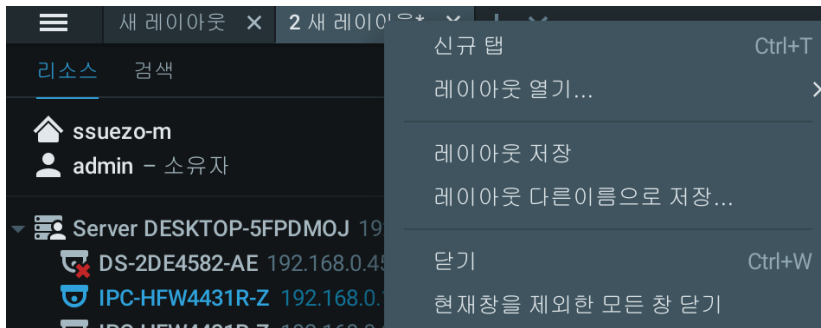
Nx Witness 레이아웃 추가



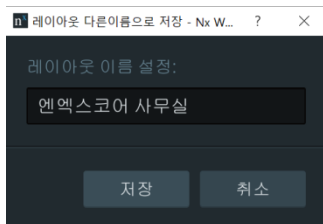
새 레이아웃 탭창 옆 **+** 버튼 클릭하면 “2 새 레이아웃” 탭창 생성



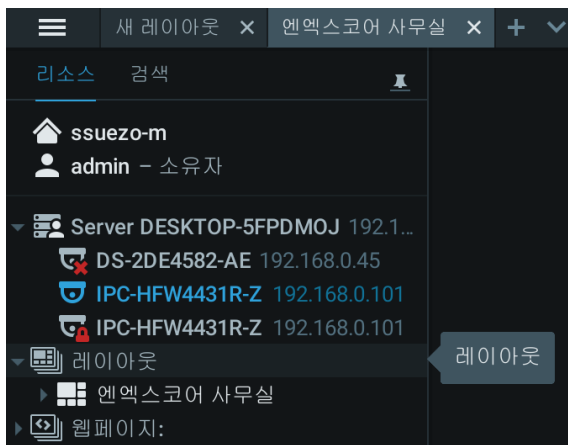
영상 모니터링 창에 카메라를 배치 후 “2 새 레이아웃” 마우스 오른쪽 버튼 클릭 후 “레이아웃 다른이름으로 저장” 클릭



레이아웃 이름 설정에 이름을 삽입 후 저장








카메라 설정 창 레이아웃 폴더에 생성 및 “엔엑스코어 사무실” 레이아웃을 카메라 모니터링창에 드레그&드롭하여 영상 표출



Nx server 메뉴




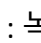
파일 이름이 로컬 비디오 항목의 왼쪽 위 모서리에 표시됩니다.
로컬 비디오 항목의 오른쪽 상단 모서리에 다음 버튼이 표시됩니다:

-  : 이미지 보정
-  : 디지털 줌 새창만들기(줌 윈도우)
-  : 이미지 회전 ("회전")
-  : 영상 정보: 현재 스트림에 대한 추가 정보 표시 (아래화면)
-  : 닫기 (현재 레이아웃에서 제거).

카메라의 스트림은 다음과 같이 표시됩니다:





다음 정보는 카메라 항목의 왼쪽 상단 구석에 표시됩니다
장치 이름
현재 녹화 모드 (장치가 일정에 따라 다르게 녹화 될 수 있음):


-  : **항시 녹화** (녹색 원)
-  : **움직임 녹화** (빨간 원)
-  : **저화질** - 항시, **고화질** - 움직임이 있을때 (빨간원 녹색띠)
-  : 녹화 안함 (회색 원)

Nx server 메뉴


다음 버튼은 영상에 표시되는 버튼 외에도 장치의 오른쪽 상단 모서리에 표시됩니다:

 : 펠침기능 적용(어안 렌즈 렌즈 카메라 인 경우 표시됨)

 : PTZ(지원하는 카메라 인 경우)

 : 스마트 검색

아래 정보는 카메라 설정 중에 유용하여 원하는 FPS 및 비트 전송률을 조정하는 데 도움이 될 수 있습니다. 또한 로컬 파일을 모니터링하는 데 유용 할 수 있습니다.


항목 정보를 보려면 해당 항목의 오른쪽 위 모서리에있는  를 클릭. 다음 데이터가 하단에 표시됩니다:

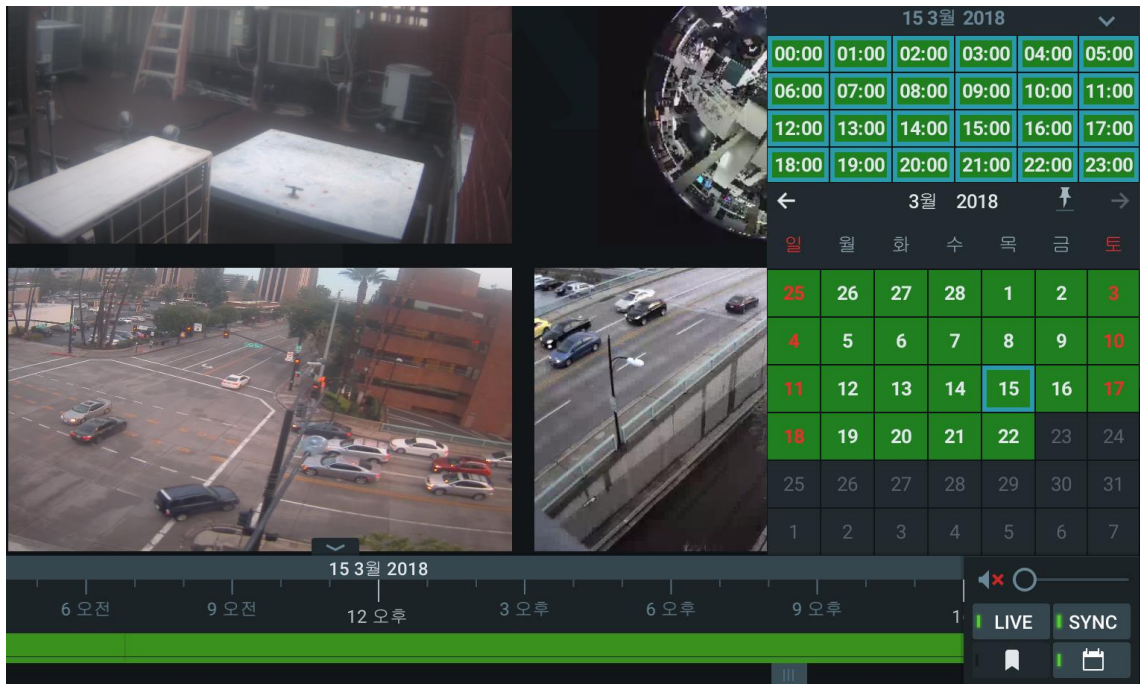
1280x720
27.14fps
3.46Mbps
H264
Hi-Res

- 현재 스트리밍의 해상도
- 현재 스트리밍의 초당 프레임
- 현재 전송률
- 현재 영상코덱(H.264 또는 MJPEG)
- 현재 해상도(카메라에 듀얼 스트리밍이 활성화된 경우) : 고해상도 / 저해상도
- 현재 비디오 실시간 또는 재생시간 (카메라에서 실시간인 경우)

Nx Witness 설정

Nx Witness 영상 검색

검색하고자 하는 영상을 마우스 클릭 후 녹화검색창 오른쪽에 카렌더  아이콘을 클릭하면 원하는 일자 시간 선택



녹화검색창 녹색을 마우스로 클릭하면 녹화영상이 재생됩니다.


이때 **SYNC** 버튼을 활성화하면 모니터링창에 표출되는 모든영상을 동시 검색할 수 있으며, 비활성화시 해당 카메라 영상만 검색되고 나머지 영상은 라이브 영상이 표출됩니다.

검색 완료 후에는 반드시 **LIVE** 을 활성화시켜 실시간 모니터링 화면으로 전환하여야 합니다.

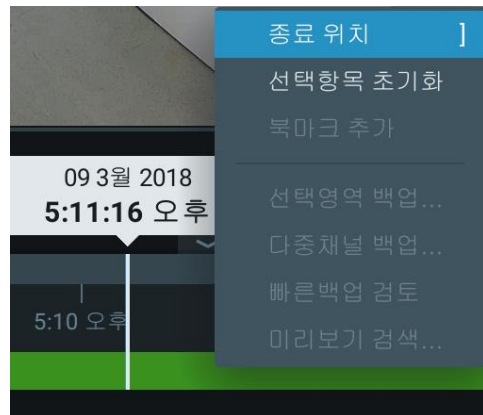
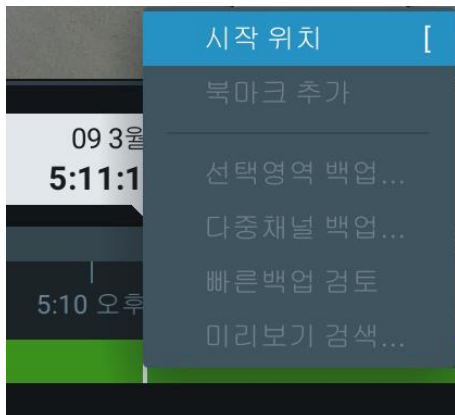
Nx Witness 설정

Nx Witness 영상 백업

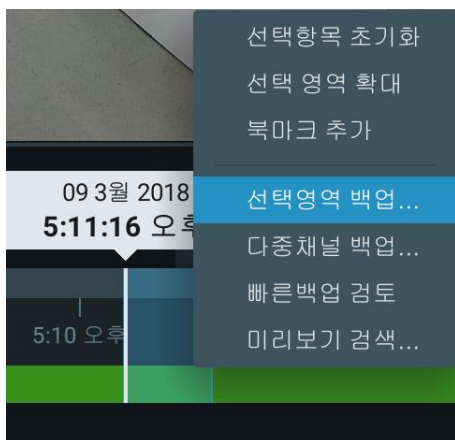
백업하고자 하는 영상을 마우스 클릭 후

녹화검색창 오른쪽에 카렌더  아이콘을 클릭하고 백업 하고자하는 일자 시간 선택합니다.

녹화검색창 녹색을 마우스 오른쪽 버튼 클릭하여 시작위치와 종료 위치를 선택합니다.

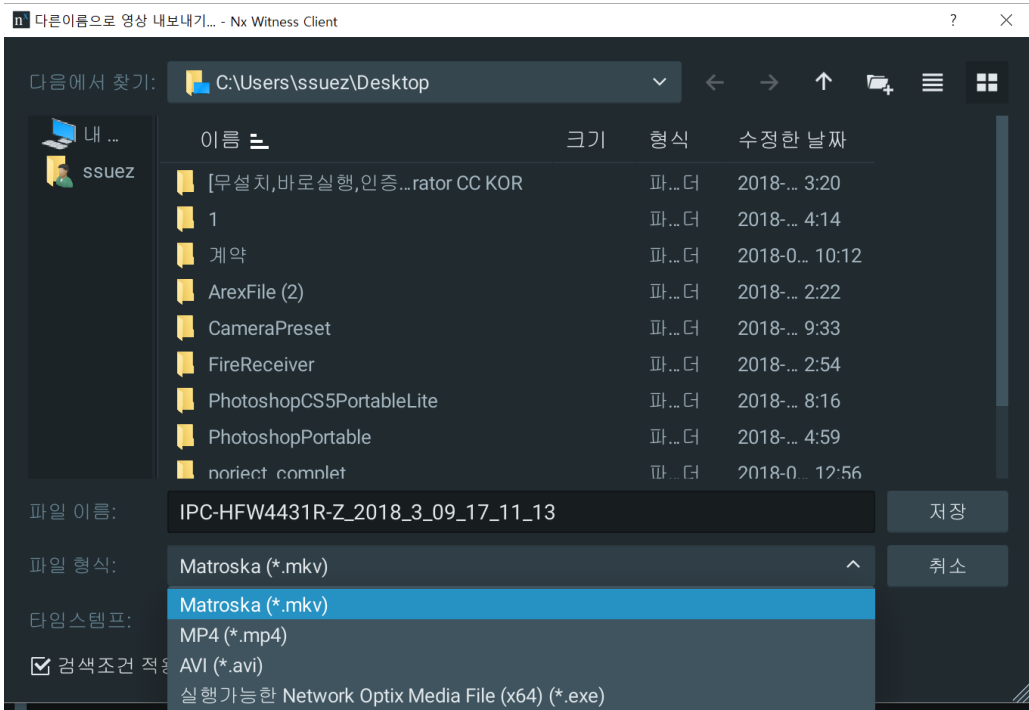


백업을 원하는 녹화영상 선택영역에 하늘색으로 표시되고 선택영역에 마우스 오른쪽 버튼을 클릭하여 선택영역 백업을 클릭합니다.



Nx Witness 설정

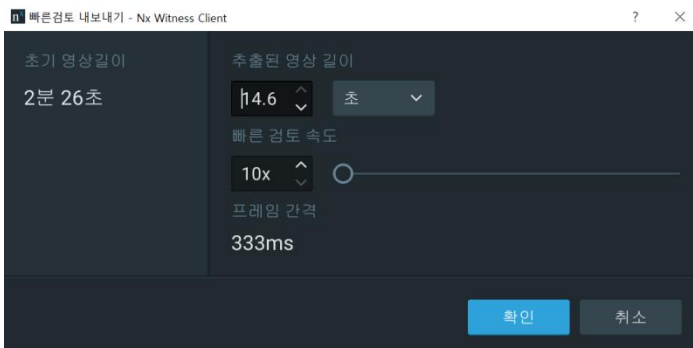
Nx Witness 영상 백업



영상저장을 위해 팝업창이 뜨면 저장 하고자 하는 위치와 파일이름, 파일형식을 지정하고 저장을 하면 됩니다.

영상에 시간을 표출하고자 하려면 타임스탬프를 선택하여 원하는 위치를 선택하면 됩니다.

여러 영상의 백업을 원하시면 다중백업을 선택하시면 됩니다.



참고로 “빠른백업검토”를 통해 영상 배속을 빠르게 하여 백업파일 용량을 조절할 수 있습니다.

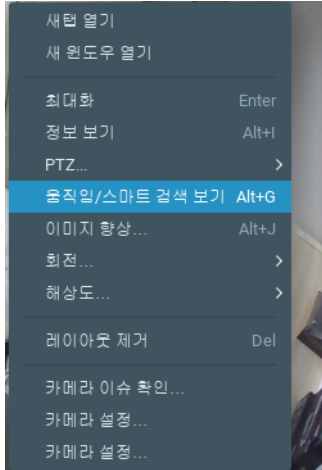
NxWitness 스마트 검색

NxWitness 스마트 검색이란?

- 카메라의 감지영역을 지정해 감지영역 내의 움직임을 녹화파일에서 분석
사용예시 - 감지 영역 내의 분실물, 사건과 사고, 출입 관련 등

설정 방법

1. 원하는 카메라의 마우스 오른쪽 버튼 클릭 뒤 '움직임 / 스마트 검색' 클릭
또는 원하는 카메라의 화면 클릭 후  누르기



또는

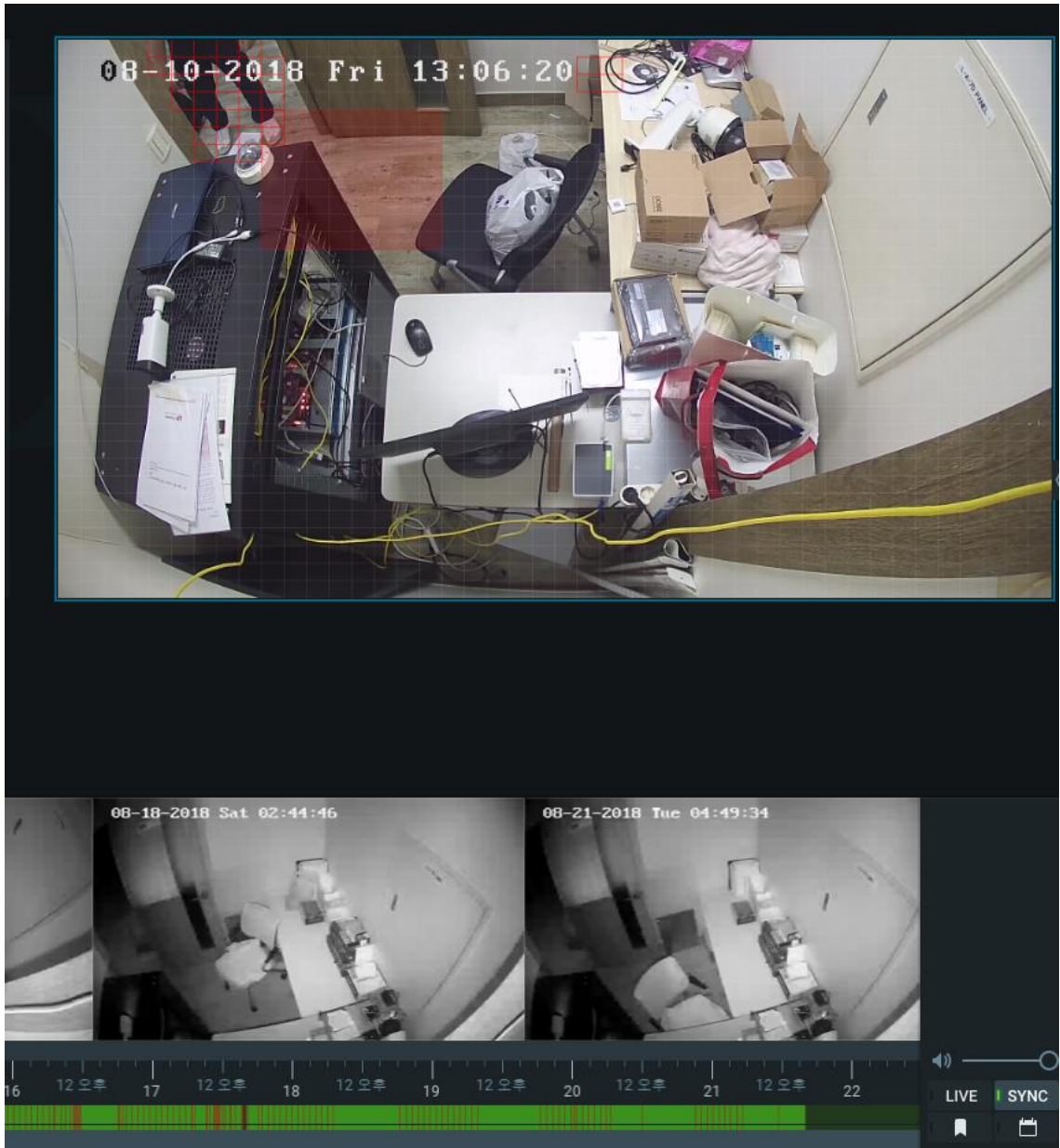


2. 화면 드래그 후 감지영역 지정하기



NxWitness 스마트 검색


3. 녹화 영역 내에 행동감지



& 하단 녹화 영상(초록색 바)의 빨간색 부분은 동작이 감지된 부분

스피드 돔 or PTZ 카메라

• 이동시키기

1. 스피드 돔 카메라 화면 클릭 후 카메라 화면 상단  PTZ 왼쪽 버튼클릭



2. 화면 중앙 동그라미 드래그




3. 화살표가 나오는데 원하는 방향으로 쪽 드래그 하면 화면 움직임



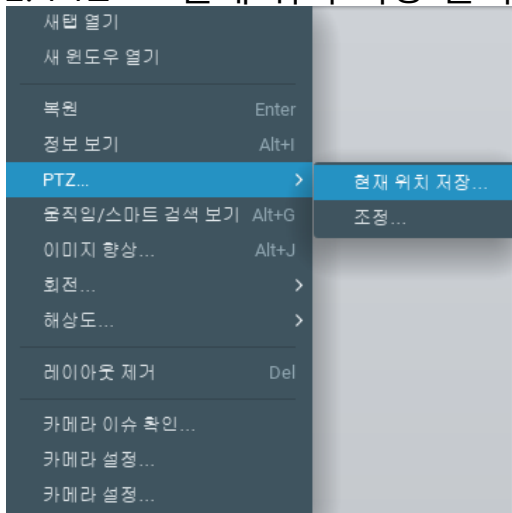
스피드 돔 or PTZ 카메라

• 단축키로 지정하기

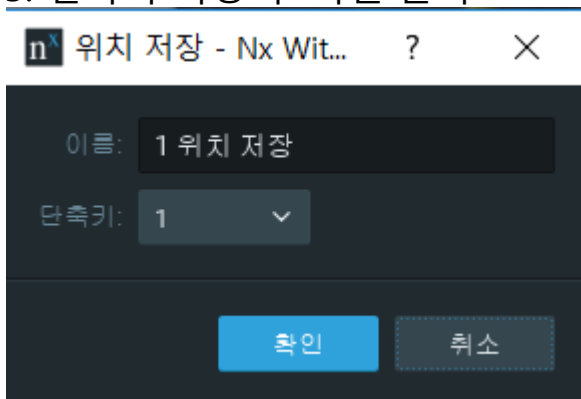
1. 스피드 돔 카메라 화면 클릭 후 카메라 화면 상단  PTZ 오른쪽 버튼 클릭



2. PTZ -> 현재 위치 저장 클릭



3. 단축키 지정 후 확인 클릭




& 단축키는 1~0 까지 총 10개 까지 늘릴 수 있음

& 단축키 입력 시, 저장된 방향으로 감

Ex) 스피드 돔 카메라 화면을 보다가 1번 위치를 누르면 1번이 지정한 위치로 이동함 <- 2번 위치를 보다가 1번을 누르면 1번 위치로 이동함.

스피드 돔 or PTZ 카메라

• 저장된 화면을 이용해 투어 옵션 활용하기

1. 스피드 돔 카메라 화면 클릭 후 카메라 화면 상단  PTZ 오른쪽 버튼 클릭

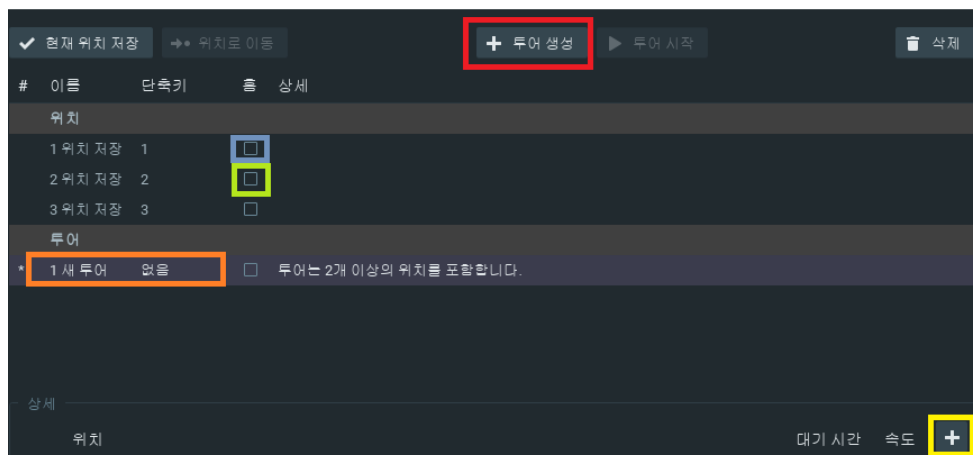


2. PTZ -> 조정 클릭



3. 투어 생성 -> 새 투어 -> 원하는 단축키 장면 클릭 -> + 클릭 -> 원하는 단축키 장면 클릭 -> + 클릭

4의 PTZ설정 - Nx Witness Client



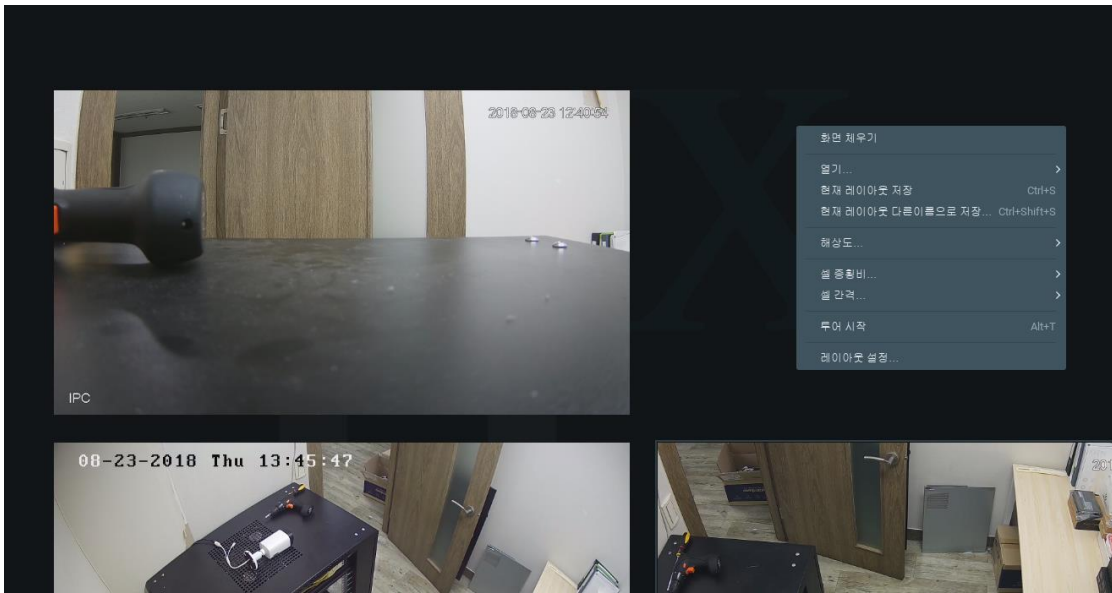
& 투어는 최소 2개 이상 위치를 지정해야됨

& 모니터링 시간을 부여하고 그 시간이 지나면 다른 장면으로 넘어감

카메라 투어 기능

레이아웃 내에 카메라 화면들을 순차적으로 자동으로 보는 법

1. 레이아웃 내의 빈 공간에서 마우스 오른쪽 클릭 -> 투어 시작 누르기



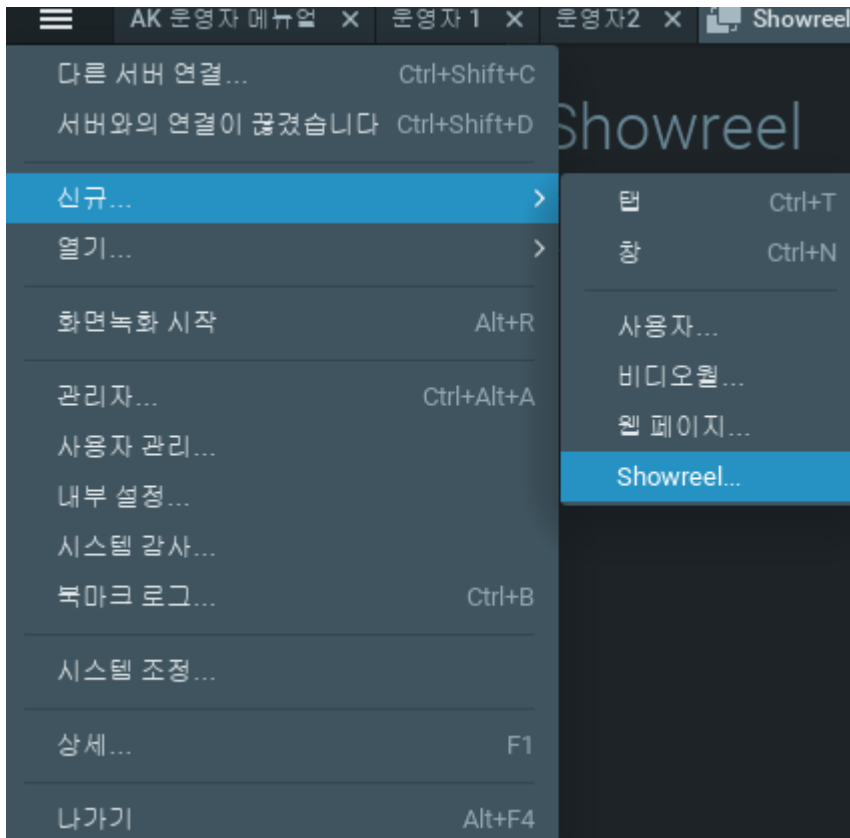
&전체화면으로 변환된 뒤 자동으로 레이아웃 내의 카메라 화면들이 하나씩 순차적으로 보여짐.

NxWitness Showreels 기능이란?

- 사용자가 시간을 정해 순차적으로 여러 개의 레이아웃을 자동으로 보는 방법

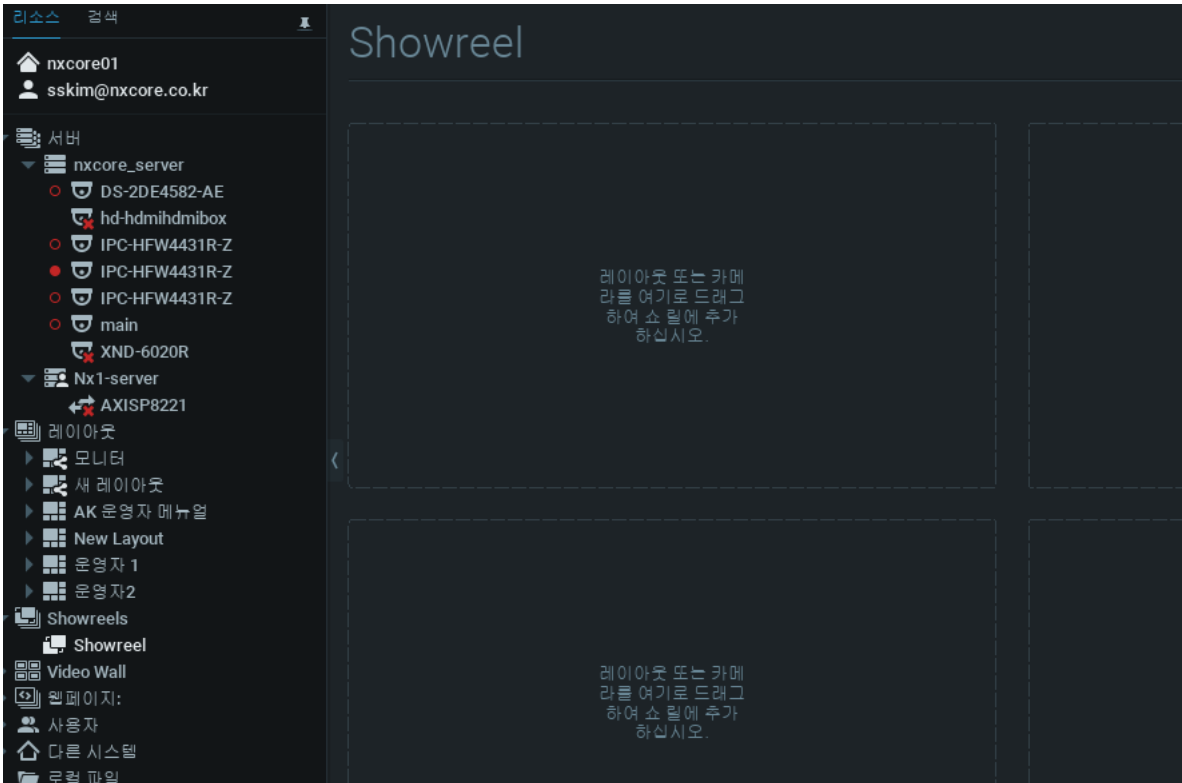
Showreels 설정 방법

1. 주 메뉴 -> 신규 -> showreel... 클릭

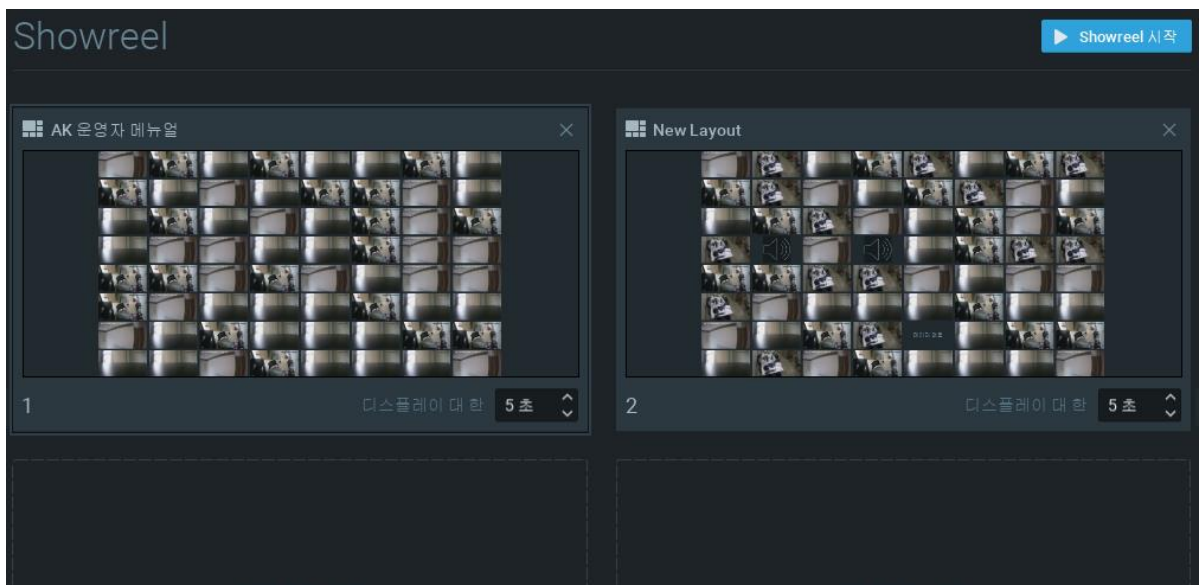


Showreels 설정 방법

2. 원하는 레이아웃 드래그 앤 드롭



3. 원하시는 초 설정 후 상단 Showreel 시작 클릭

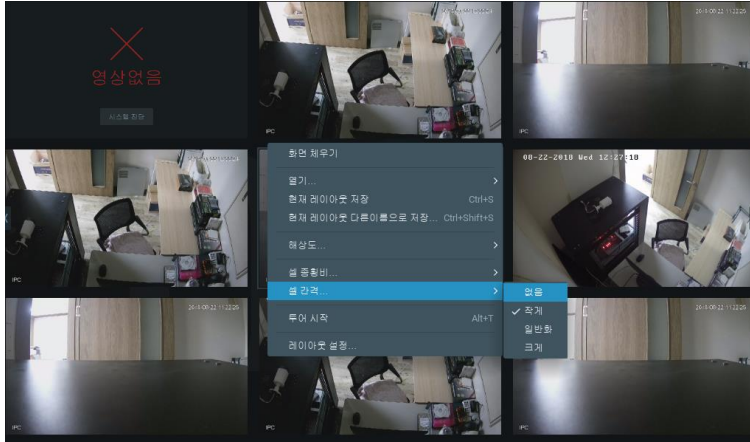


- & 최대 레이아웃 지정 개수는 64개 입니다.
- & 디스플레이 지정 시간은 1초 ~ 99초 이며, 1초 단위로 올리거나 내릴 수 있습니다.

관제 시, 영상관련 팁

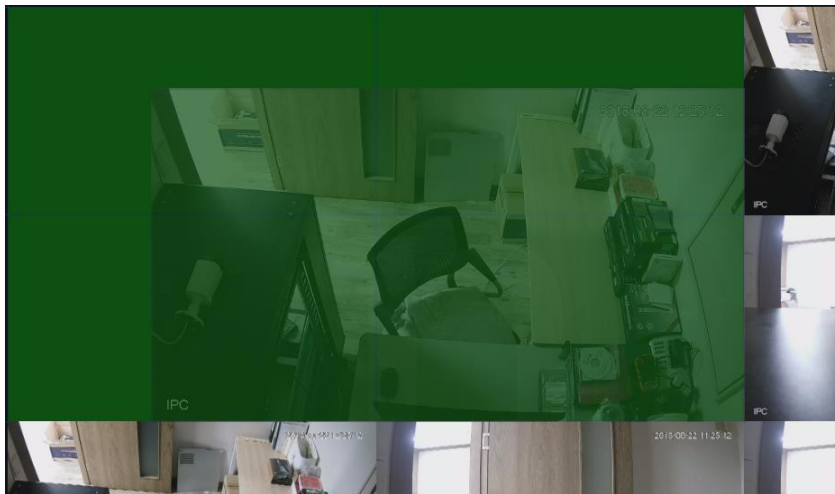
영상간 간격 줄이거나 늘리는 법

1. 레이아웃 빈 공간 오른쪽 버튼 클릭 -> 셀 간격 -> 설정



화면 넓게 늘리거나 줄이기

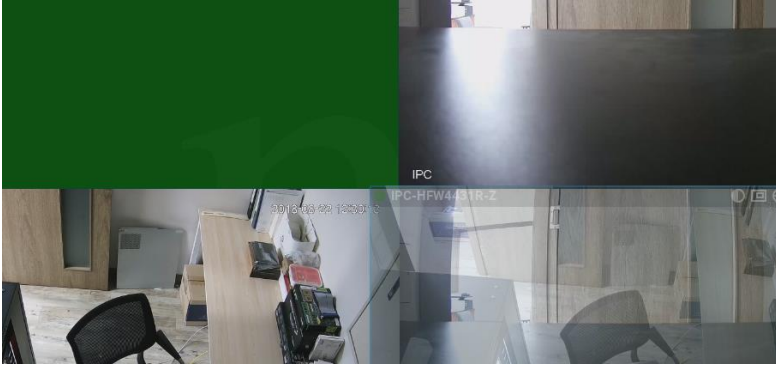
1. 영상의 테두리를 클릭 후, 늘리거나 줄이기



관제 시, 영상관련 팁


레이아웃 상 영상 위치 변경

1. 위치 변경을 하고 싶은 영상을 길게 누른 후 원하는 위치 혹은 서로 자리를 바꾸고 싶은 카메라쪽으로 드롭



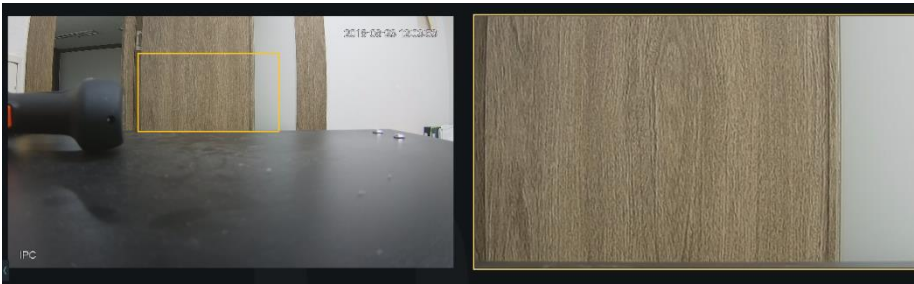
줌 영역 생성

선택 영역을 또 다른 창으로 확대 할 수 있는 기능 입니다.

1. 카메라 화면에서  모양 클릭 후 원하는 곳 지정

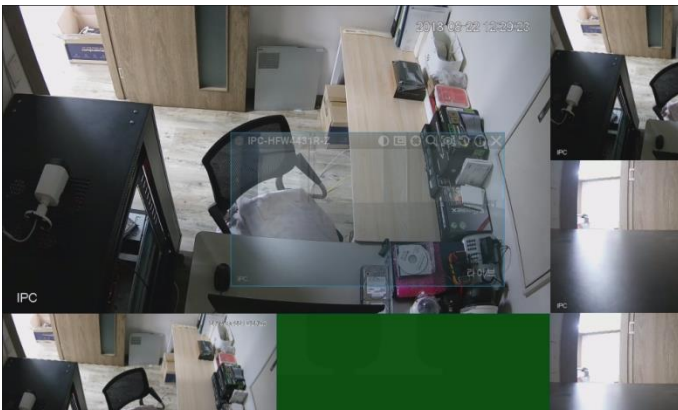


2. 레이아웃에서 선택영역을 줌 한 장면이 뜹니다.



&응용

1. 넓게 만든 영상에 작은 화면을 드래그 앤 드롭 할 경우 작았던 화면이 넓게 만든 화면으로 변경되고 넓었던 화면은 다시 작아지게 됨

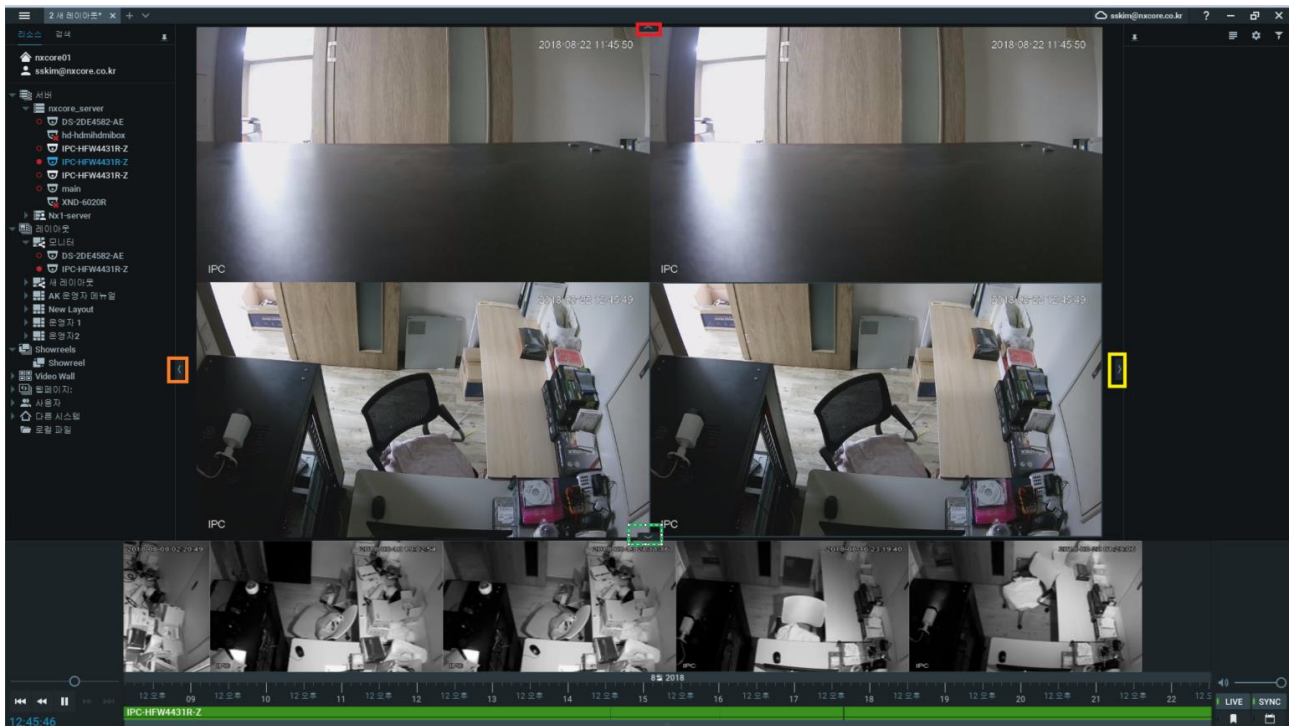


트리, 타이틀, 시간표시, 알림표시 숨김 또는 보기



- 상단 가운데 빨간 표시 - 타이틀 바 보기
- 하단 가운데 초록 표시 - 타임라인 보기
- 왼쪽 가운데 주황 표시 - 트리보기
- 오른쪽 가운데 노란 표시 - 알림 표시

모든 표시 클릭 시 숨겨진 모든 것이 다 뜹니다.



& 숨기고 싶으시면 클릭하시면 숨겨집니다.