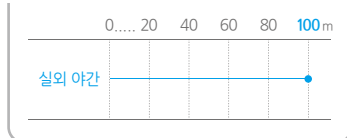


## 2메가픽셀 2배줌 네트워크 적외선 PTZ 볼렛 카메라

# IG-UI021 (MIP02)



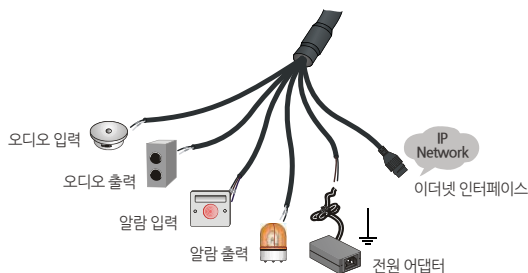
### 적외선 가시거리



### → 제품특징

- 1/2.8" 2메가픽셀 프로그래시브 CMOS 이미지 센서
- 메가픽셀 모터라이즈 렌즈 f=3.0~6.0mm (광학 2배 줌)
- 적외선 반사 방지창 적용
- 스마트 IR 지원
- 야간 적외선 가시거리 최대 100미터
- FULL HD 해상도 최대 30프레임 전송
- 디지털 노이즈 제거 (2D/3D DNR)
- 디지털 광역 역광 보정 (DWDR)
- 디지털 안개 보정
- 관심 영역 설정 지원 (ROI)
- 행동 감지 (침입, 교차선, 움직임 감지)
- 예외 감지 (음성 감지)
- 지능형 식별 (얼굴 감지)
- 통계 분석 (피플 카운팅)
- 인증 기능 (워터마크, IP 주소 필터링, 변조 알람, 알람 입력, 알람 출력, 액세스 정책, ARP 보호, RTSP인증, 사용자 인증)
- H.265 / H.264 / MJPEG
- 트리플 스트림
- 정확도 편차 0.1° 미만의 정밀 모터 적용
- 팬 250° 회전 및 틸트 -50°~50° 작동
- 초당 15°의 팬 속도 및 초당 5°의 틸트 속도
- 400 프리셋 / 패턴을 지원
- 양방향 음성 지원 (1입력 / 1출력)
- 알람 입력/출력 (2입력 / 1출력)
- ONVIF 호환
- 사용자 OSD 설정 지원
- 32GB eMMC 내장
- DC 12V, PoE 지원
- IP66 방진방수

### → 연결도



### → 안개보정

안개, 황사 등의 기상 악화로 왜곡된 영상을 보정하여 선명한 영상을 제공합니다.



[ Defog Off ]



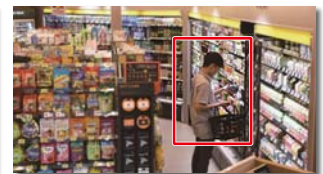
[ Defog On ]

### → ROI

대역폭이 불충분할 경우, 설정된 영역에 대한 화질을 우선적으로 보장합니다.



[ ROI Off ]



[ ROI On ]

### → 스마트 기능

#### • 침입 감지



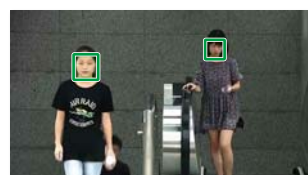
설정해 놓은 구역 안으로 들어오거나 나가는 대상을 감지합니다.

#### • 교차선 감지



설정해 놓은 경계선을 가로지르는 움직이는 대상을 감지합니다.

#### • 얼굴 감지



감지 영역을 설정한 후, 영역 안의 얼굴을 감지합니다.

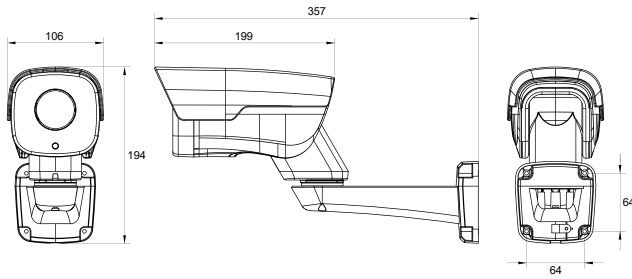
#### • 피플 카운팅



설정해 놓은 경계선을 가로지르는 움직이는 대상을 감지하여 카운팅합니다.

## → 외관도

단위 : mm



## → 주요사양

## IG-UI021 (MIP02)

카메라	촬영 소자	1/2.8" 2메가픽셀 프로그래시브 CMOS 이미지 센서
	주사 방식	프로그래시브 스캔
	신호대 잡음비	> 52dB
	최저조도	0.03Lux (Color) / 0Lux (IR On)
	렌즈	메가픽셀 모터라이즈 렌즈 f=3.0~6.0mm (광학 2배 줌)
	화각 (H)	90.9° (Wide) ~ 51.5° (Tele)
	Iris	Auto / Manual, F1.8
	적외선 범위	최대 100m
	전자셔터 속도	Auto / Manual, 1/6 ~ 1/100,000sec.
	주/야간 모드	적외선 차단 필터 자동 전환 (ICR)
	광역 역광 보정 (WDR)	DWDR
	디지털 노이즈 제거	2D/3D DNR
	스마트 IR	지원
	안개 보정	Digital Defog
영상	영상 압축	H.265 / H.264 / MJPEG
	프레임 레이트	메인 스트림 2MP (1920x1080) : 최대 30fps
		서브 스트림 2MP (1920x1080) : 최대 30fps
		서드 스트림 D1 (720x576) : 최대 30fps
	하이라이트 보정 (HLC)	지원
	역광 보정 (BLC)	지원
	관심 영역 설정 (ROI)	최대 8개 구역
	프라이버시	최대 8개 구역
	움직임 감지	최대 4개 구역
	행동 감지	침입 / 교차선 / 움직임 감지
스마트	예외 감지	음성 감지
	지능형 식별	얼굴 감지
	통계 분석	파일 카운팅
	인증 기능	위터마크 / IP 주소 필터링 / 변조 알람 / 알람 입력 / 알람 출력 / 액세스 정책 / ARP 보호 / RTSP 인증 / 사용자 인증
	인증 기능	위터마크 / IP 주소 필터링 / 변조 알람 / 알람 입력 / 알람 출력 / 액세스 정책 / ARP 보호 / RTSP 인증 / 사용자 인증
음성	음성 압축	G.711
	양방향 오디오	지원
	샘플링 레이트	8 KHz
네트워크	프로토콜	IPv4, IGMP, ICMP, ARP, TCP, UDP, DHCP, PPPoE, RTP, RTSP, RTCP, DNS, DDNS, NTP, FTP, UPnP, HTTP, HTTPS, SMTP, 802.1x, SNMP
	호환 프로토콜	ONVIF (Profile S) / API
팬 / 틸트	팬	동작 범위 250°
		동작 속도 0.1°/sec. ~ 15°/sec. (프리셋 속도 : 15°/sec.)
	틸트	동작 범위 -50° ~ 50°
		동작 속도 0.1°/sec. ~ 5°/sec. (프리셋 속도 : 5°/sec.)
	프리셋	400
	패트론	최대 16개, 패트론당 최대 32개 프리셋 설정 * 총 패트론, 패턴 수는 16개
	저장	32GB eMMC 내장
인터페이스	음성 입력/출력	3.5mm 커넥터 1 입력 : 임피던스 35kΩ / 진폭 2V[p-p] 1 출력 : 임피던스 600Ω / 진폭 2V[p-p]
	알람 입력/출력	2 입력 / 1 출력
	네트워크	1 RJ45 10M/100M Base-TX 이더넷
	일반	동작 온도 -35°C ~ 60°C 동작 습도 10% ~ 95% RH (비응축) 사용 전원 DC 12V (±25%) / PoE (IEEE802.3at) 소비 전력 최대 17.23W 방진방수 IP66 크기 106(W) x 194(H) x 357(D)mm 무게 1.16kg

■ 표기된 이미지나 사양은 제품 성능 개선을 위하여 예고없이 변경될 수 있습니다.