

## 2.1메가픽셀 HD-SDI 59.94FPS 방송용 미니어처 카메라

# HDC-M23CSC

### 별매품



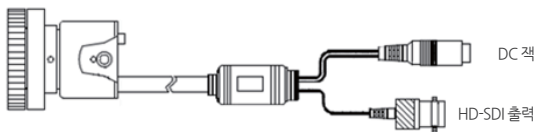
브라켓



### → 제품특징

- 1/3" 2.1메가픽셀 파나소닉 CMOS 이미지 센서
- Full HD 1920x1080 (29.97p, 59.94p, 59.94i)
- HD 1280x720 (29.97p, 59.94p)
- HD-SDI, 3G-SDI, 아날로그 CVBS 영상 출력
- 메가픽셀 C/CS 마운트 렌즈
- 디지털 노이즈 제거 (DNR)
- WDR 광역 역광 보정 (1080p/30fps)
- 야간 저조도 0.01룩스
- Sens-up
- 실외/실내 화이트 밸런스 조정 기능 (AWB)
- 안개 보정 (Defog)
- 렌즈 음영 보정 (LSC)
- 디지털 영상 흔들림 보정 (DIS)
- 동작 탐지 및 사생활 보호 기능
- 디지털 줌
- 미러, 플립을 통한 화면 반전
- 최대 전송거리 : 100미터 (5C-HFBS 케이블 사용)
- 사용자 메뉴 설정 기능 (OSD)

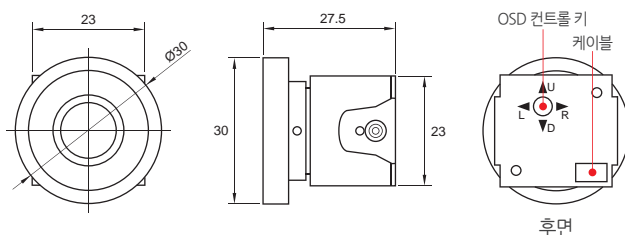
### → 케이블



1. DC 잭 + HD-SDI 출력
2. DC 잭 + HD-SDI 출력 + CVBS 출력 (선택 사양)

### → 외관도

단위 : mm



후면

### → 주요사양

HDC-M23CSC	
촬영 소자	1/3" 2.1메가픽셀 파나소닉 CMOS 이미지 센서
총 화소수	2010(H) x 1108(V) / 2,227,080 (pixels)
유효 화소수	1944(H) x 1092(V) / 2,122,848 (pixels)
주사 방식	프로그래시브
동기 방식	내부 동기
해상도	1000TV선 이상
영상 출력	HD-SDI / 3G-SDI 1920x1080 (29.97p, 59.94p, 59.94i) 1280x720 (29.97p, 59.94p) 컴포지트 (1.0Vp-p, 75Ω) 컬러바 신호
신호대 잡음비	50dB 이상 (AGC Off)
최저조도	0.1Lux (F1.2, 50IRE, AGC 최대) / DSS x4 : 0.01Lux
렌즈	메가픽셀 C/CS 마운트 렌즈
전자셔터 속도	Manual (1/30(25) ~ 1/30,000sec.)
Sens-up	2배 ~ 32배
화이트 밸런스	Auto / AutoEXT / Preset / Manual (R-Gain, B-Gain)
역광 보정	Off / HLC / BLC / WDR
광역 역광 보정 (WDR)	Off / Low / Middle / High
주/야간 모드	Auto / Color / B&W
디지털 노이즈 제거 (DNR)	Off / Low / Middle / High
렌즈 보정 (LSC)	Off / On
안개 보정	Off / On
디지털 줌	1배 ~ 16배
프라이버시	지원
동작 탐지	지원
화면 반전	Off / On
카메라 ID	지원
시리얼 포트	미지원
ICR (필터 체인지)	미지원
동작 온도	-10°C ~ 50°C
보관 온도	-20°C ~ 70°C
동작 습도	90% 미만 비응축
사용 전원	DC 12V 1.0A
소비 전력	150mA, 1.8W
크기	30(W) x 30(H) x 27.5(D)mm (C링 제외)
무게	55g (렌즈 제외)

■ 표기된 이미지나 사양은 제품성능 개선을 위하여 예고없이 변경될 수 있습니다.