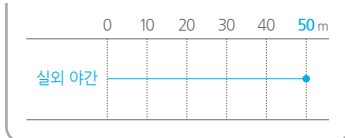


## 4K UHD 4배줌 네트워크 적외선 볼렛 카메라

# IG-UI081 (MINP04A)



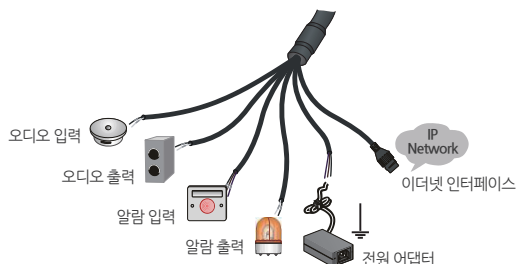
### 적외선 가시거리



### → 제품특징

- 1/2.8" 8메가픽셀 프로그래시브 CMOS 이미지 센서
- 메가픽셀 모터라이즈 렌즈 f=2.8~12.0mm
- 스마트 IR 지원
- 야간 적외선 가시거리 최대 50미터
- 4K (3840x2160) 해상도 최대 20프레임 전송
- 디지털 노이즈 제거 (2D/3D DNR)
- 광역 역광 보정 (WDR, 최대 120dB)
- 디지털 안개 보정
- 관심 영역 설정 지원 (ROI)
- 9:16 복도 모드
- 행동 감지 (침입, 교차선, 움직임 감지)
- 예외 감지 (음성 감지)
- 지능형 식별 (얼굴 감지, 비조점, 장면 전환)
- 통계 분석 (피플 카운팅)
- 인증 기능 (워터마크, IP 주소 필터링, 변조 알람, 알람 입력, 알람 출력, 액세스 정책, ARP 보호, RTSP인증, 사용자 인증)
- H.265 / H.264 / MJPEG
- 트리플 스트림
- 양방향 음성 지원 (1입력 / 1출력)
- 알람 입력/출력 (1입력 / 1출력)
- SD 영상 출력
- ONVIF 호환
- 마이크로 SD 메모리 (최대 128GB)
- DC 12V, PoE 지원
- 6KV 서지보호
- IP67 방진방수

### → 연결도

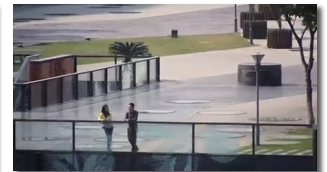


### → 4K UHD

4K 고해상도 출력으로 훨씬 선명하고 깨끗한 영상을 제공합니다.



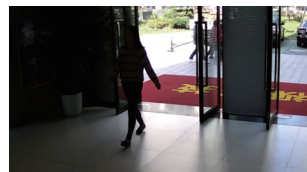
[ 4K 와이드 ]



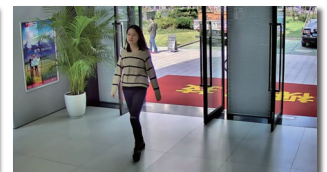
[ 4K 줌 ]

### → 120dB WDR

강한 역광 환경에서 과도한 노출을 방지하고 선명한 영상 품질을 제공합니다.



[ WDR Off ]



[ WDR On ]

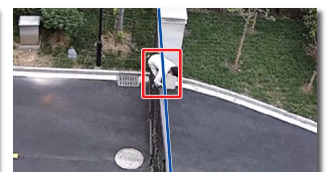
### → 스마트 기능

#### • 침입 감지



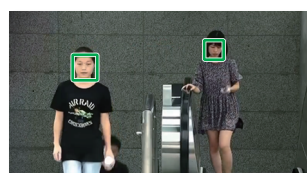
설정해 놓은 구역 안으로 들어오거나 나가는 대상을 감지합니다.

#### • 교차선 감지



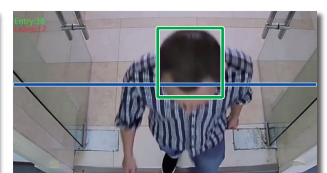
설정해 놓은 경계선을 가로지르는 움직이는 대상을 감지합니다.

#### • 얼굴 감지



감지 영역을 설정한 후, 영역 안의 얼굴을 감지합니다.

#### • 피플 카운팅



설정해 놓은 경계선을 가로지르는 움직이는 대상을 감지하여 카운팅합니다.

## → 안개보정

안개, 황사 등의 기상 악화로 왜곡된 영상을 보정하여 선명한 영상을 제공합니다.



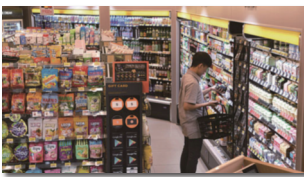
[ Defog Off ]



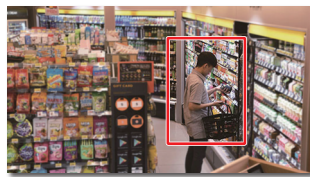
[ Defog On ]

## → ROI

대역폭이 불충분할 경우, 설정된 영역에 대한 화질을 우선적으로 보장합니다.



[ ROI Off ]



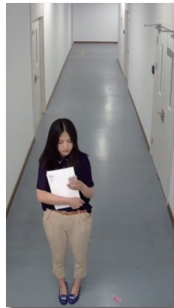
[ ROI On ]

## → 9:16 복도 모드

복도 모드를 지원하여 감춰졌던 공간도 영상으로 모니터링 할 수 있습니다.



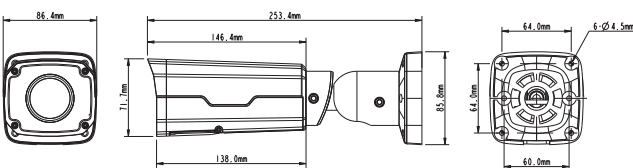
[ 복도 모드 Off ]



[ 복도 모드 On ]

## → 외관도

단위 : mm



## → 주요사양

IG-UI081 (MIP04A)		
카메라	촬영 소자	1/2" 8메가픽셀 프로그래시브 CMOS 이미지 센서
	주사 방식	프로그래시브 스캔
	신호대 잡음비	> 52dB
	최저조도	0.003Lux (Color) / 0Lux (IR On)
	렌즈	메가픽셀 모터라이즈 렌즈 f=2.8~12.0mm
	화각 (H)	114.8° (Wide) ~ 47.3° (Tele)
	적외선 범위	최대 50m
	전자셔터 속도	Auto / Manual, 1/6 ~ 1/100,000sec.
	주/야간 모드	적외선 차단 필터 자동 전환 (ICR)
	광역 역광 보정 (WDR)	120dB
	디지털 노이즈 제거	2D/3D DNR
	스마트 IR	지원
	안개 보정	Digital Defog
영상	영상 압축	H.265 / H.264 / MJPEG
	프레임 레이트	메인 스트림 8MP (3840x2160) : 최대 15fps
		5MP (2592x1944) : 최대 30fps
		5MP (2944x1656) : 최대 30fps
		4MP (2560x1440) : 최대 30fps
		2MP (1920x1080) : 최대 30fps
	서브 스트림	2MP (1920x1080) : 최대 30fps
		D1 (720x576) : 최대 30fps
	하이라이트 보정 (HLC)	지원
	역광 보정 (BLC)	지원
	9:16 복도 모드	지원
	관심 영역 설정 (ROI)	최대 8개 구역
	프라이버시	최대 8개 구역
	움직임 감지	최대 4개 구역
스마트	행동 감지	침입 / 교차선 / 움직임 감지
	예외 감지	음성 감지
	지능형 식별	얼굴 감지 / 비초점 / 장면 전환
	통계 분석	피플 카운팅
	인증 기능	위터마크 / IP 주소 필터링 / 변조 알림 / 알림 입력 / 알림 출력 / 액세스 정책 / ARP 보호 / RTSP 인증 / 사용자 인증
	음성	음성 압축 G.711
음성	양방향 오디오	지원
	샘플링 레이트	8 KHZ
	네트워크	프로토콜 IPV4, IGMP, ICMP, ARP, TCP, UDP, DHCP, PPPoE, RTP, RTSP, RTCP, DNS, DDNS, NTP, FTP, UPnP, HTTP, HTTPS, SMTP, 802.1x, SNMP
저장	호환 프로토콜	ONVIF (Profile S, Profile G) / API
	저장 매체	마이크로 SD 메모리 (최대 128GB)
	인터페이스	음성 입력/출력 오디오 케이블
일반	1 입력	임피던스 35kΩ / 진폭 2V[p-p]
	1 출력	임피던스 600Ω / 진폭 2V[p-p]
	알람 입력/출력	1 입력 / 1 출력
	네트워크	1 RJ45 10M/100M Base-TX 이더넷
	영상 출력	1 BNC, 임피던스 75Ω / 진폭 1V[p-p]
	동작 온도	-35°C ~ 60°C
	동작 습도	10% ~ 95% RH (비응축)
	사용 전원	DC 12V (±25%) / PoE (IEEE802.3af)
	소비 전력	최대 10W
	방진방수	IP67
크기	크기	86.4(W) x 85.8(H) x 253.4(D)mm
	무게	580g

■ 표기된 이미지나 사양은 제품성능 개선을 위하여 예고없이 변경될 수 있습니다.