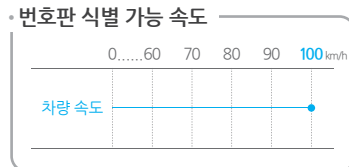


야간 칼라영상 2메가픽셀 하이파워 적외선 네트워크 하우징 LPR 카메라 IG-H2290 (LPR)



→ 제품특징

- 2.3메가픽셀 다크 이구아나 센서
- FULL HD 해상도 (1920x1080p/30fps)
- 메가픽셀 모터라이즈 렌즈 f=5.0~50.0mm
- 하이파워 적외선 LED 18개 (차량 번호판 식별 전용 LED)
- 아파트, 빌딩, 도로 출입 차량 번호판 식별 카메라
- 주야간 빛이 없는 상태에서도 운행중인 차량의 번호 식별 가능
- 시속 100km 미만의 차량 번호판 식별 가능
- 차량 번호 추출 및 저장 가능
- 역광 보정 (Digital WDR / BLC / HLC)
- 디지털 노이즈 제거 (2D/3D-NR)
- 안개 보정 (Defog)
- 템퍼링 / 화면 왜곡 보정 / 영상 회전 기능
- 움직임 감지 (4개 영역)
- 사생활 보호 (8개 영역)
- H.264 / MJPEG
- 트리플 스트리밍
- 양방향 음성 지원
- 알람 입력/출력
- ONVIF 호환
- DC 12V, PoE 지원

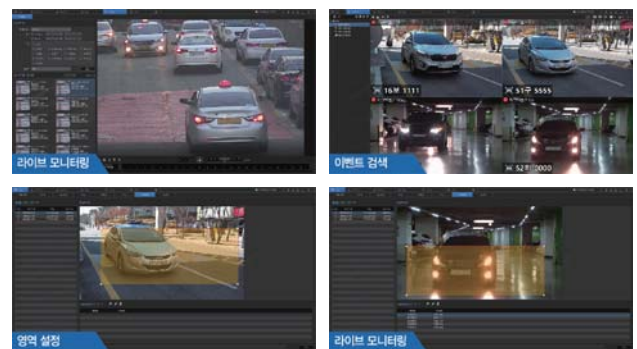
→ 차량번호 분석 (LPR)

- GPU 기반 하드웨어 코덱 엔진
 - Intel Quick Sync Video 기술을 이용한 하드웨어 영상 디코딩
- 녹화 검색
 - 역방향 재생시 전체 프레임 재생 (1채널 기준)
- 2M 일반 IP 카메라를 이용한 차량 번호 인식 (50km/h 내외, 저속용)
- 2M 카메라를 이용하여 최대 2차선 이상 모니터링 및 차량 번호 인식
 - 1대 카메라로 기존의 촬영 화각을 유지하며 영상 녹화 및 차량 번호 인식 동시 수행
- 손쉬운 외부 장비 연동
 - 지능형 솔루션 및 각종 센서 장비 등 SI 환경에서 요구되는 시스템 연동 지원
- 라이브 모니터링시 차량번호 확인 가능
- 재생시 차량번호 확인 가능
- 차량번호로 이벤트 영상 검색
- 이벤트 검색시 썸네일 미리보기 기능 지원
- 차량번호로 이벤트 로그 검색
- 차량번호 인식을 위한 영역 설정 가능
- 이벤트와 연동하기 위한 관리차량 등록/삭제
- 관리차량 출현시 이벤트 연동 (영상팝업, 경고음 기능 제공)

→ 야간 차량번호판 식별

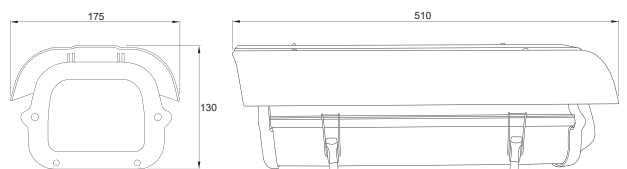


→ LPR 솔루션



→ 외관도

단위 : mm



→ 주요사양

IG-H2290 (LPR)		
카메라	촬영 소자	2.3메가픽셀 다크 이구아나 이미지 센서
	유효 화소수	1920(H) x 1080(V) = 2.07M (Pixels)
	주사 방식	프로그래시브 스캔
	렌즈	메가픽셀 모터라이즈 렌즈 f=5.0~50.0mm
	IR LED	하이파워 적외선 LED 18개
	신호대 잡음비	54dB
	최저조도	Color : 0.15Lux (50IRE/30fps) / BW : 0.09Lux (50IRE/30fps) / IR LED On : 0Lux
	셔터 속도	Auto : Min. 1/135,000 ~ Max. 1/60sec. / Manual : Min. 1/10,000 ~ Max. 1/10sec.
	노출 보정 (AE)	Auto (Priority : Frame rate/Low noise) / Manual
	자동 초점	One Push / Manual / Auto
	화이트 밸런스	ATW-Indoor/Outdoor / Shade / Clear sky / Fluorescent light / Light bulb / Flame / Manual
	자동 이득 제어 (AGC)	Auto : Min. 1.2dB ~ Max. 54dB / Manual : Min. 1.2dB ~ Max. 54dB, Default 1.2dB
	주/야간 모드	Auto / Day / Night
	노이즈 제거	2D-NR / 3D-NR
	역광 보정 (BLC)	On / Off
	광역 역광 보정	Digital WDR (ATR-EX)
	하이라이트 보정 (HLC)	On / Off
	렌즈 왜곡 보정	On / Off
	안개 보정	On / Off
	화면 가림 방지	On / Off
	프라이버시	최대 8개 영역설정 가능
	동작 탐지	최대 4개 영역설정 가능
	영상 효과	Mirror / Flip
	디지털 줌	16배
	자동 회전	90° / 270°
	차량 번호 분석	지원
네트워크	인터페이스	RJ45 (10/100 Base-T)
	비디오 압축 방식	H.264 (High, Main, Base line profile) / MJPEG
	해상도	1920x1080 / 1280x1024 / 1280x720 / 704x480 / 704x576 / 640x480 / 352x288 / 320x240
	최대 프레임 레이트	Up to 30fps@1920x1080p
	비디오 스트리밍	Simultaneously H.264 and MJPEG (Triple Streaming) Independent Frame rate and bandwidth control, VBR/CBR mode
	오디오 입력/출력	Line-In / Line-Out
	오디오 스트리밍	양방향 (G.711)
	FTP 업로딩	MJPEG 스틸 이미지
	알람 입력/출력	입력 1개 / 출력 1개
	이벤트 입력	Onboot / Trigger / Network loss / Tampering / Motion
	이벤트 대응 동작	E-mail / FTP
	로그인 권한	Administrator / Operator / Guest
	이벤트 버퍼링	FTP : Pre/Post Event Time : 0~30sec., FPS : 1~2fps
	수동 트리거	스틸 이미지 캡처
	보안	다중 사용자 인증 / IP주소 필터링 / HTTPS 인증 방식
	네트워크 시간 동기화	컴퓨터 시간과 동기화 / NTP 서버, 수동
	소프트웨어 리셋	재시작 / 리셋 / 공장 초기화
	자동 복구	백업 / 복원
	원격 업그레이드	웹브라우저 사용
	프로토콜	TCP/IP, UDP, IPv4/v6, HTTP, HTTPS, FTP, UPnP, RTP, RTSP, RTCP, DHCP, ARP, Zeroconf
	클라이언트 소프트웨어	Built-in Web, ONVIF Compatible 3rd Party VMS
	SD 카드	SDHC/SDXC
	최대 접속자 수	10명
	SDK 지원	API, ONVIF Profile S Compliant
일반	동작 온도	-10°C ~ 50°C
	동작 습도	0% ~ 90% RH 이하
	사용 전원	DC 12V / PoE (IEEE802.3af)
	크기	175(W) x 130(H) x 510(D)mm