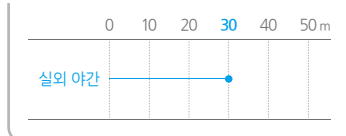


야간 칼라영상 2메가픽셀 초저조도 네트워크 적외선 미니 볼렛 카메라 IG-UI021 (FINP)



적외선 가시거리



→ 제품특징

- 1/2.9" 2메가픽셀 프로그래시브 CMOS 이미지 센서
- 메가픽셀 고정초점렌즈 f=4.0mm (선택 사양: f=6.0mm)
- 초저조도 야간 칼라 영상 지원
- 적외선 반사 방지창 적용
- 스마트 IR 지원
- 야간 적외선 가시거리 최대 30미터
- FULL HD 해상도 최대 30프레임 전송
- 디지털 노이즈 제거 (2D/3D DNR)
- 디지털 광역 역광 보정 (DWDR)
- 디지털 안개 보정
- 관심 영역 설정 지원 (ROI)
- 9:16 복도 모드
- 행동 감지 (침입, 교차선, 움직임 감지)
- 지능형 식별 (얼굴 감지, 비초점, 장면 전환)
- 통계 분석 (피플 카운팅)
- 인증 기능 (워터마크, IP 주소 필터링, 변조 알람, 액세스 정책, ARP 보호, RTSP인증, 사용자 인증)
- H.265 / H.264 / MJPEG
- 트리플 스트림
- ONVIF 호환
- 리셋 버튼 지원
- DC 12V, PoE 지원
- IP67 방진방수

→ 초저조도 야간칼라

낮은 조명 환경에서도 선명한 컬러 영상을 제공합니다.



[일반 저조도]



[초저조도 야간칼라]

→ 안개보정

안개, 황사 등의 기상 악화로 왜곡된 영상을 보정하여 선명한 영상을 제공합니다.



[Defog Off]



[Defog On]

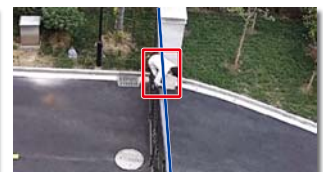
→ 스마트 기능

• 침입 감지



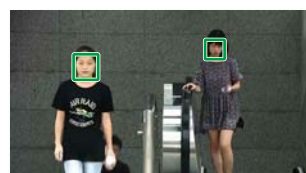
설정해 놓은 구역 안으로 들어오거나 나가는 대상을 감지합니다.

• 교차선 감지



설정해 놓은 경계선을 가로지르는 움직이는 대상을 감지합니다.

• 얼굴 감지



감지 영역을 설정한 후, 영역 안의 얼굴을 감지합니다.

• 피플 카운팅



설정해 놓은 경계선을 가로지르는 움직이는 대상을 감지하여 카운팅합니다.

→ ROI

대역폭이 불충분할 경우, 설정된 영역에 대한 화질을 우선적으로 보장합니다.



[ROI Off]



[ROI On]

→ 9:16 복도 모드

복도 모드를 지원하여 감춰졌던 공간도 영상으로 모니터링 할 수 있습니다.



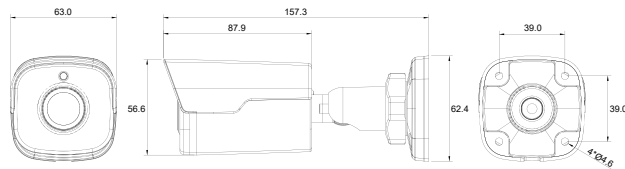
[복도 모드 Off]



[복도 모드 On]

→ 외관도

단위 : mm



→ 주요 사양

IG-UI021 (FINP)		
카메라	촬영 소자	1/2.9" 2메가픽셀 프로그래시브 CMOS 이미지 센서
	주사 방식	프로그래시브 스캔
	신호대 잡음비	> 52dB
	최저조도	0.003Lux (Color) / 0Lux (IR On)
	렌즈	메가픽셀 고정초점렌즈 f=4.0mm (선택 사양: f=6.0mm)
	화각 (H)	82.0°
	적외선 범위	최대 30m
	전자셔터 속도	Auto / Manual, 1/6 ~ 1/100,000sec.
	주/야간 모드	적외선 차단 필터 자동 전환 (ICR)
	광역 역광 보정 (WDR)	DWDR
영상	영상 압축	H.265 / H.264 / MJPEG
	프레임 레이트	메인 스트림 2MP (1920x1080) : 최대 30fps
		서브 스트림 2MP (1920x1080) : 최대 30fps
		서드 스트림 D1 (720x576) : 최대 30fps
	하이라이트 보정 (HLC)	지원
	역광 보정 (BLC)	지원
	9:16 복도 모드	지원
	관심 영역 설정 (ROI)	최대 8개 구역
	프라이버시	최대 8개 구역
	움직임 감지	최대 4개 구역
스마트	행동 감지	침입 / 교차선 / 움직임 감지
	지능형 식별	얼굴 감지 / 비초점 / 장면 전환
	통계 분석	피플 카운팅
	인증 기능	워터마크 / IP 주소 필터링 / 변조 알람 / 액세스 정책 / ARP 보호 / RTSP 인증 / 사용자 인증
네트워크	프로토콜	IPv4, IGMP, ICMP, ARP, TCP, UDP, DHCP, PPPoE, RTP, RTSP, RTCP, DNS, DDNS, NTP, FTP, UPnP, HTTP, HTTPS, SMTP, 802.1x, SNMP
	호환 프로토콜	ONVIF (Profile S) / API
인터페이스	네트워크	1 RJ45 10M/100M Base-TX 이더넷
	리셋 버튼	지원
일반	동작 온도	-35°C ~ 60°C
	동작 습도	10% ~ 95% RH (비응축)
	사용 전원	DC 12V (±25%) / PoE (IEEE802.3af)
	소비 전력	최대 6.4W
	방진방수	IP67
	크기	63(W) x 62.4(H) x 157.3(D)mm
	무게	450g

■ 표기된 이미지나 사양은 제품 성능 개선을 위하여 예고없이 변경될 수 있습니다.