

CCTV영상유출 및 위변조로
인한 개인정보침해 방지

영상반출마스킹 일체형 AIO-NVR

wkit (주)우경정보기술



■ AIO-NVR 도입 효과

01 개인정보보호법에 따른 CCTV 영상 자료내의 개인정보(개인영상) 완벽보안

02 영상 반출 시 암호화 저장하여 유출로 인한 2차 피해 방지

03 영상열람 및 반출 시 불법적인 영상유통 및 위 변조,복제를 원천 차단

■ AIO-NVR 운영 Flow



01 개인정보 보호를 위한 기능

- 선택객체 탐지 및 마스킹 기능·
- 수동객체 탐지 및 마스킹 기능·
- 워터마킹 기능 | DRM기능 | 암호화 기능·

03 다채널 모니터링

- 고해상도, 저해상도 영상을 동시에·
- 활용하여 최대 100채널 모니터링
- 최대 2대 모니터를 사용한 멀티 모니터 지원·

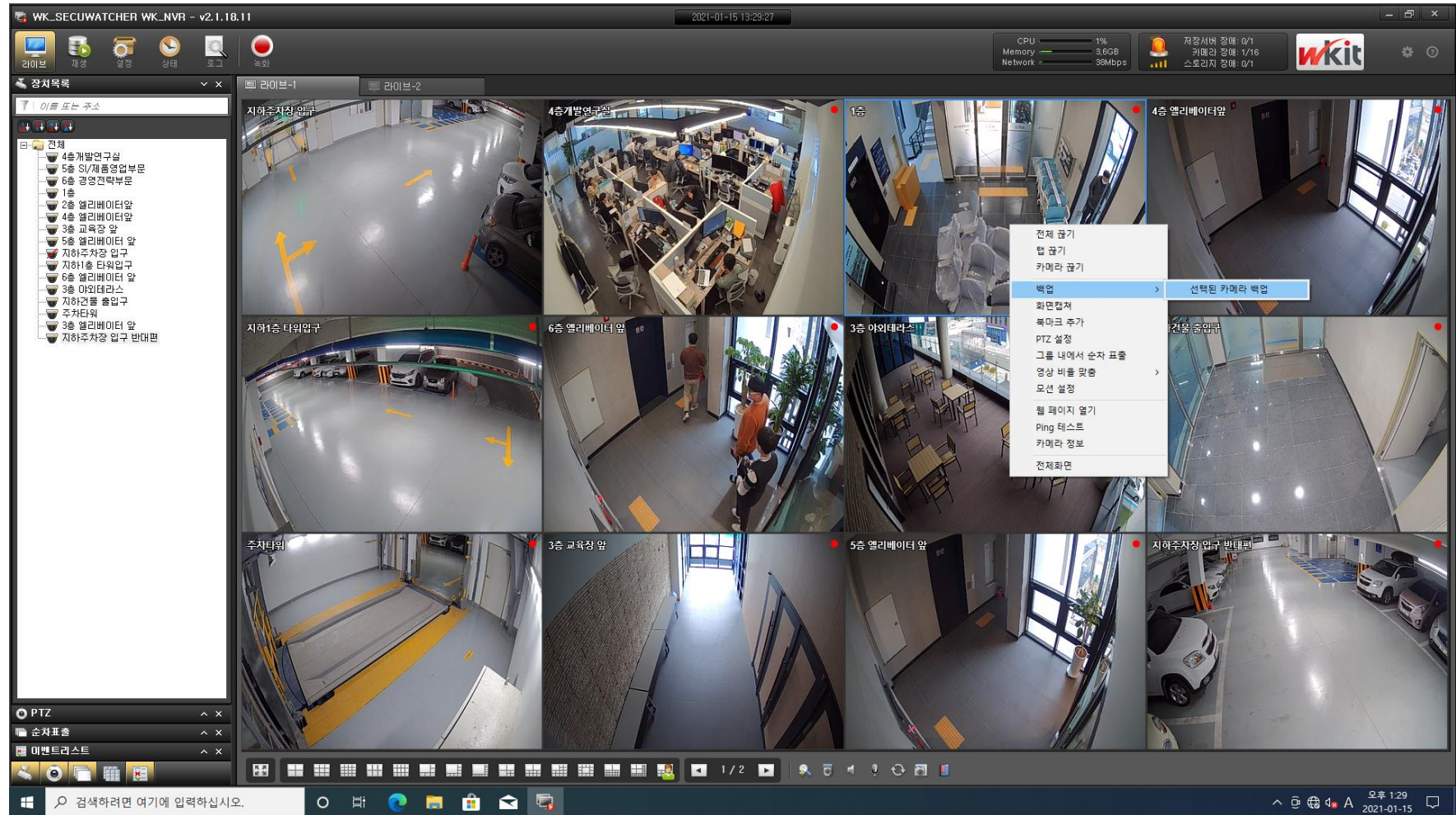


02 시스템 단일 구성

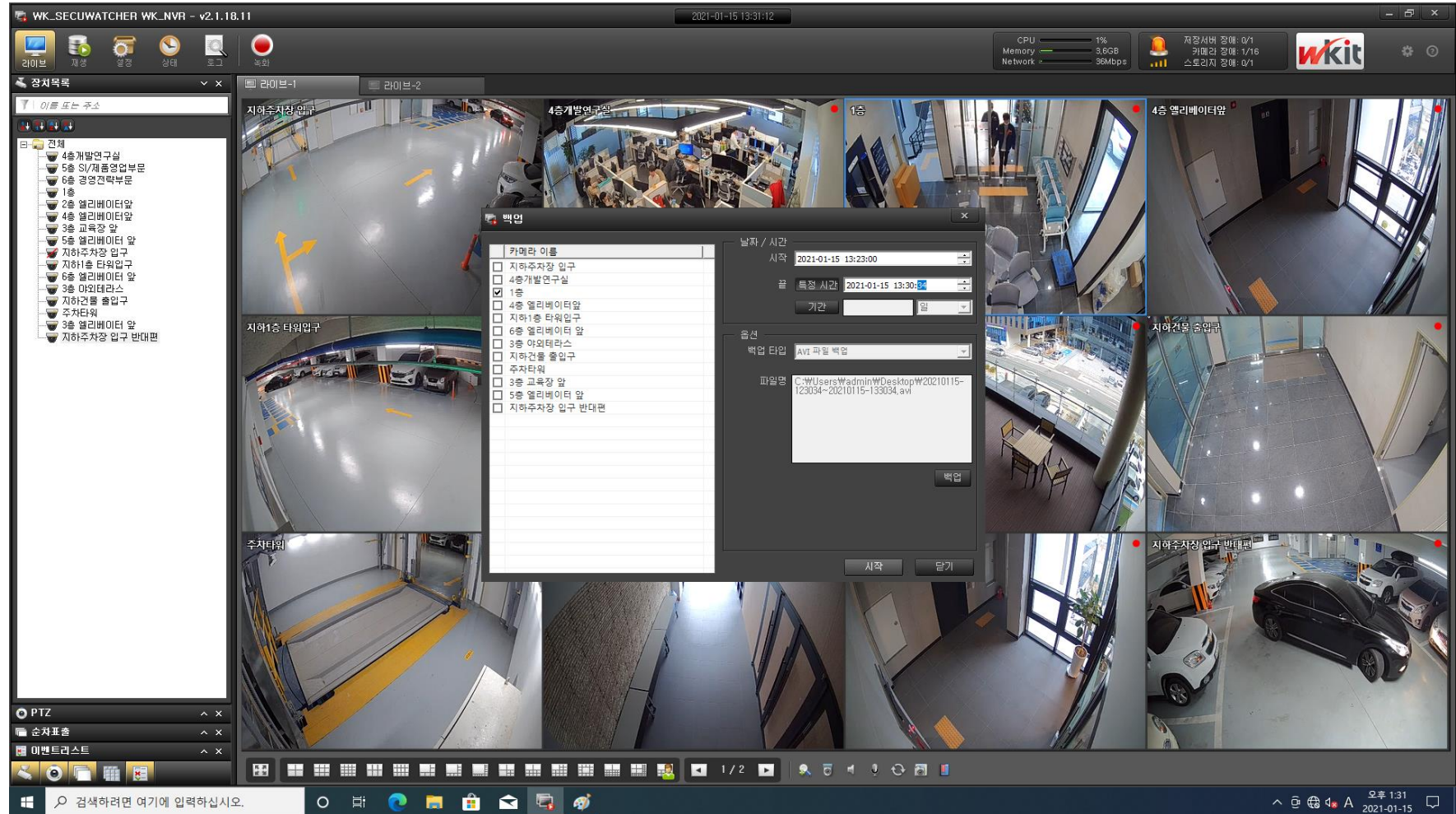
- 저장분배서버+관리서버+이벤트서버
- 소규모 사업장 설치 및 편의성 제공

04 CMS

- 다수의 NVR을 등록하여 실시간 모니터링 및 PTZ카메라 원격제어
- NVR에 녹화된 영상의 검색, 백업
- 듀얼 스트리밍 지원으로 성능 효율적 관리



- 카메라 선택 후 백업을 클릭합니다.



- 날짜/시간 선택 후 시작을 클릭합니다.

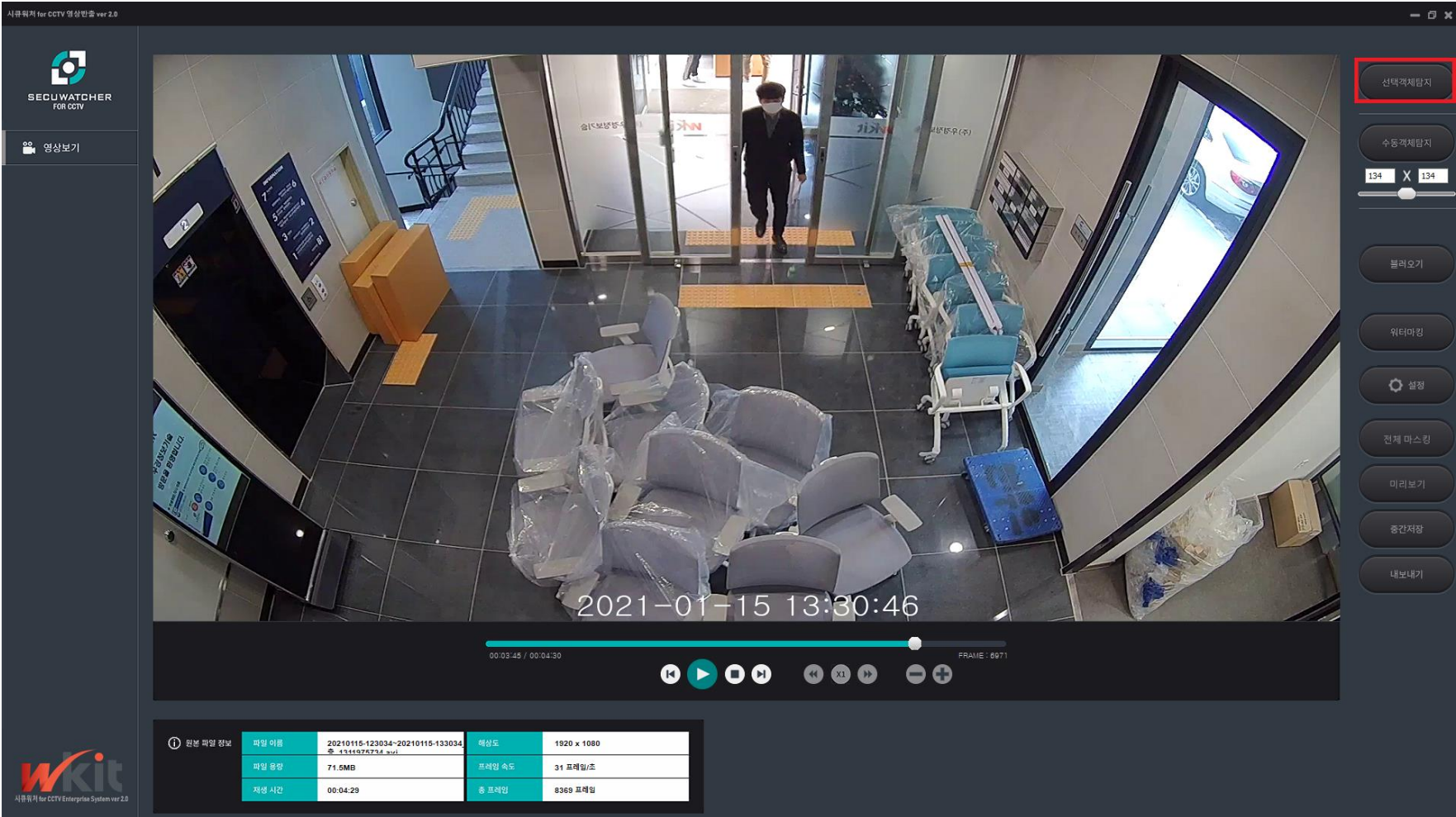
The screenshot displays the WK_SECWATCHER WK_NVR v2.1.18.11 interface. The main area shows a grid of camera feeds from various locations including a parking garage, office interior, and building entrances. An 'ExportManager' window is open in the center, showing a table of export records.

| User | From | To | Path | Type | Status |
|-------|----------------|----------------|------------------------------|------|--------|
| admin | 20210115132300 | 20210115133134 | C:\Users\Wadmin\W\Desktop\W\ | AVI | 100 |

Below the main table, there is another table with columns: Camera, File, and Status.

The interface also includes a sidebar with a device tree, a top status bar with system metrics (CPU, Memory, Network), and a bottom taskbar with standard Windows icons.

- Status 100% 되면 영상반출 마스킹을 위한 프로그램이 자동실행 됩니다.



- 선택, 수동객체탐지, 전체마스킹을 통해 원하는 객체를 마스킹 처리 할 수 있습니다.

시큐워치 for CCTV 영상판독 ver 2.0

SECWATCHER FOR CCTV

영상보기

지정객체 마스크 처리

2021-01-15 13:30:47

00:03:48 / 00:04:30

FRAME: 6993

선택 객체탐지
수동 객체탐지
134 X 134
블러오기
워터마킹
설정
전체 마스크
미리보기
중간저장
내보내기

원본 파일 정보

| | | | |
|-------|---------------------------------|--------|-------------|
| 파일 이름 | 20210115-123034~20210115-133034 | 해상도 | 1920 x 1080 |
| 파일 용량 | 71.5MB | 프레임 속도 | 31 프레임/초 |
| 재생 시간 | 00:04:29 | 총 프레임 | 8368 프레임 |

Wkit
시큐워치 for CCTV Enterprise System ver 2.0

- 선택, 수동객체탐지, 전체마스킹을 통해 원하는 객체를 마스크 처리 할 수 있습니다.

시큐워치 for CCTV 영상판독 ver 2.0

SECWATCHER FOR CCTV

영상보기

지정객체를 제외한 배경 마스킹 처리

2021-01-15 13:30:47

00:03:46 / 00:04:30

FRAME : 6993

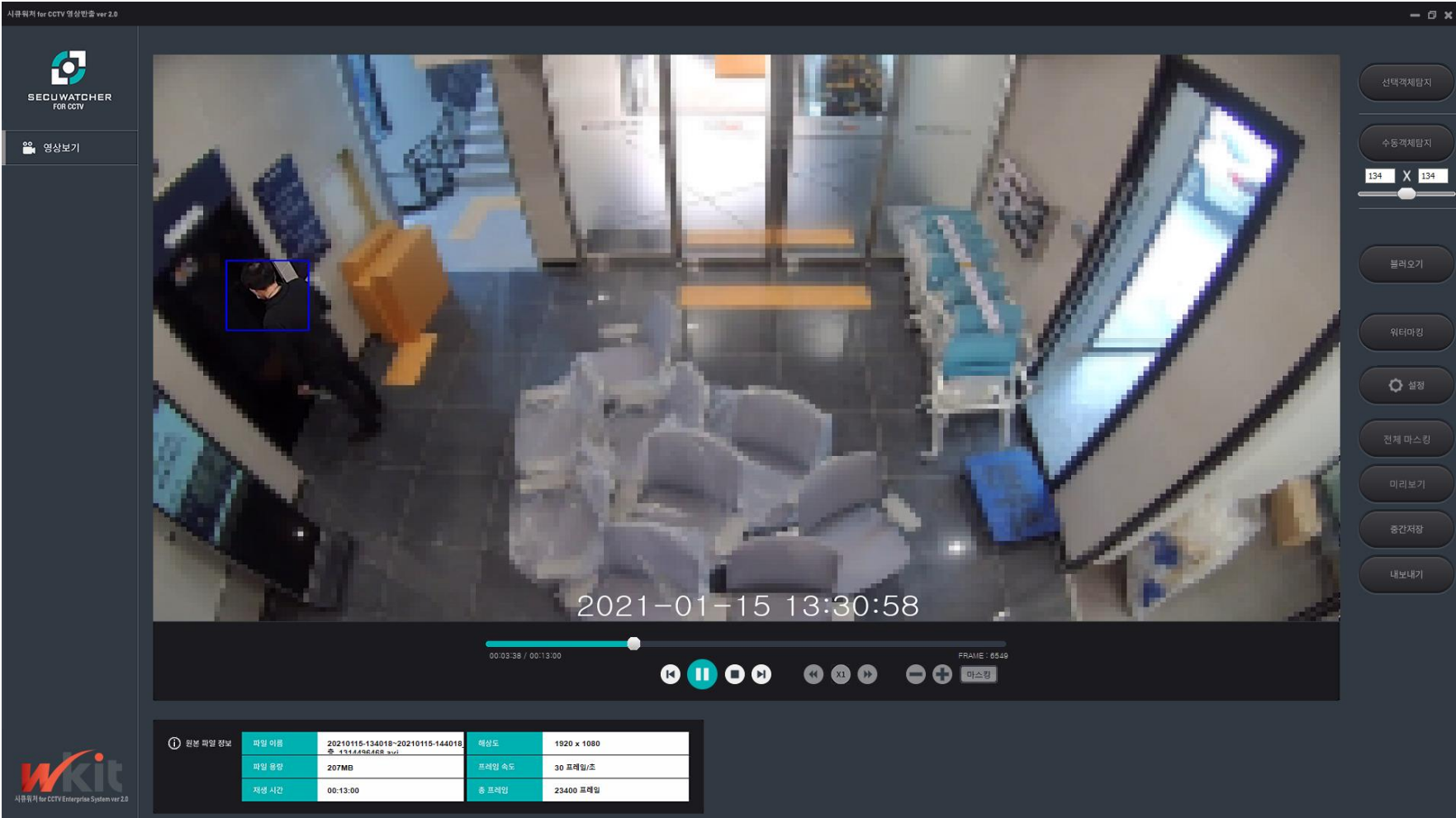
선택객체탐지
수동객체탐지
134 X 134
블러오기
워터마킹
설정
전체마스킹
미리보기
중간저장
내보내기

원본 파일 정보

| | | | |
|-------|--|--------|-------------|
| 파일 이름 | 20210115-123034~20210115-133034 후_133034~1315.avi | 해상도 | 1920 x 1080 |
| 파일 용량 | 71.5MB | 프레임 속도 | 31 프레임/초 |
| 재생 시간 | 00:04:29 | 총 프레임 | 8368 프레임 |

Wkit
시큐워치 for CCTV Enterprise System ver 2.0

- 선택, 수동객체탐지, 전체마스킹을 통해 원하는 객체를 마스킹 처리 할 수 있습니다.



- 선택, 수동객체탐지, 전체마스킹을 통해 원하는 객체를 마스킹 처리 할 수 있습니다.

SECWATCHER
FOR CCTV

영상보기

지정객체를 제외한 배경 마스킹 처리

2021-01-15 13:30

00:03:46 / 00:04:30

FRAME : 6993

| | | | |
|-------|---|--------|-------------|
| 파일 이름 | 20210115-123034~20210115-133034 후_133037F30115.wmv | 해상도 | 1920 x 1080 |
| 파일 용량 | 71.5MB | 프레임 속도 | 31 프레임/초 |
| 재생 시간 | 00:04:29 | 총 프레임 | 8368 프레임 |

선택객체탐지

수동객체탐지

134 X 134

블러오기

워터마킹

설정

전체 마스킹

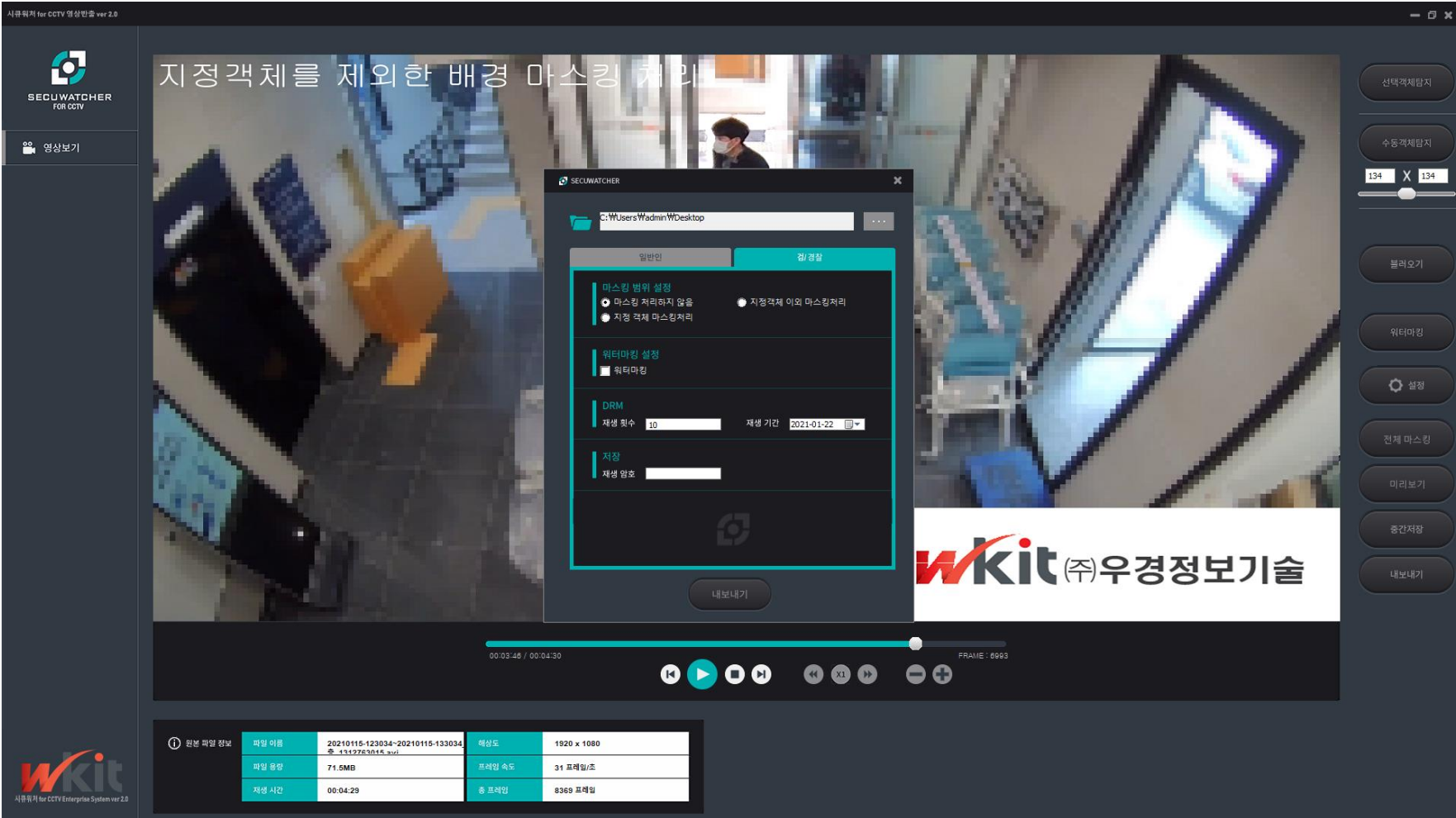
미리보기

중간저장

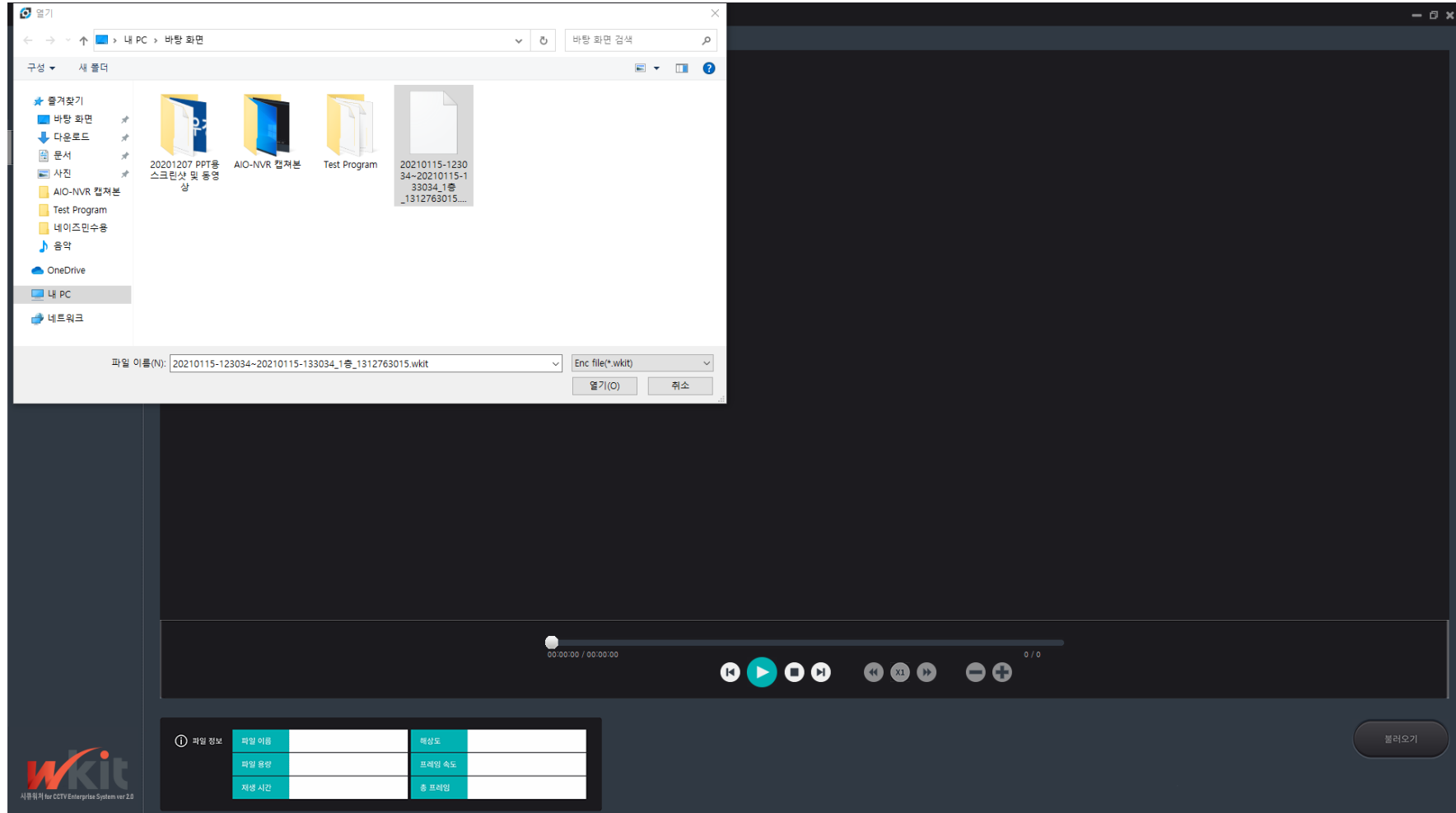
내보내기

Wkit (주)우경정보기술

- 이 외 워터마킹 및 DRM 설정을 할 수 있습니다.



- 이 외 워터마킹 및 DRM 설정을 할 수 있습니다.



- 내보내기한 영상은 전용플레이어를 통해 복호화 후 확인 할 수 있습니다.

감사합니다.